

# PROYECTOS (INGENIERÍA INDUSTRIAL)

## GESTIONANDO PROYECTOS



Universidad  
Politécnica  
de Cartagena

### PROYECTO DE LICENCIA DE APERTURA PARA TALLER DE SERVICIO RÁPIDO DE AUTOMÓVILES

Sanz, P.; Hernández, A.M.; Cervantes, F.; Izquierdo, R.; Castellano, A.; Gris, A.E.



industriales  
etsii UPCT

Cartagena, Mayo de 2011

### Objetivo del proyecto

Acondicionar una nave industrial con las instalaciones necesarias para obtener la licencia de apertura por parte de los Organismos competentes para el desarrollo de la actividad que se pretende: *Taller de servicio rápido para automóviles.*

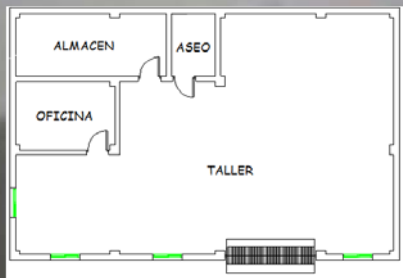
### Situación

Carretera de Granada Km 301;  
CP: 30840; Alhama de Murcia (Murcia)



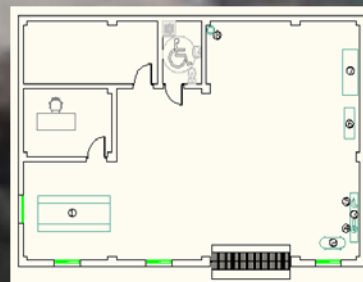
**Superficie nave industrial:** 163,77 m<sup>2</sup>

### Distribución de la nave y superficies



Taller	114,76 m <sup>2</sup>
Oficina	11,23 m <sup>2</sup>
Almacén	15,6 m <sup>2</sup>
Aseos	4,59 m <sup>2</sup>
<b>Superficie total útil</b>	<b>146,18 m<sup>2</sup></b>
Superficie construida	163,77 m <sup>2</sup>

### Maquinaria y disposición



- 1- Elevador de vehículos
- 2- Compresor
- 3- Banco de herramientas
- 4- Amoladora angular
- 5- Desmontadora
- 6- Máquina de equilibrado
- 7- Taladro manual
- 8- Termo eléctrico

### Normativa REBT aplicada

ITC-BT-05: VERIFICACIONES E INSPECCIONES  
ITC-BT-17: INSTALACIONES DE ENLACE, DISPOSITIVOS GENERALES E INDIVIDUALES DE MANDO Y PROTECCIÓN, INTERRUPTOR DE CONTROL DE POTENCIA  
ITC-BT-19: INSTALACIONES INTERIORES O RECEPTORAS.PRESCRIPCIONES GENERALES  
ITC-BT-21: INSTALACIONES INTERIORES O RECEPTORAS. TUBOS Y CANALES PROTECTORAS  
ITC-BT-29: PRESCRIPCIONES PARTICULARES PARA LAS INSTALACIONES ELÉCTRICAS DE LOS LOCALES CON RIESGO DE INCENDIO O EXPLOSIÓN  
ITC-BT-44: INSTALACIÓN DE RECEPTORES, RECEPTORES PARA ALUMBRADO  
ITC-BT-47: INSTALACIÓN DE RECEPTORES, MOTORES  
ITC-BT-49: INSTALACIONES ELÉCTRICAS EN MUEBLES

### Normativa Seguridad contra incendios



**DB SI** (Documento Básico de Seguridad en caso de Incendio) en las oficinas.

**Real Decreto 2267/2004**, de 3 de diciembre, por el que se aprueba el Reglamento de seguridad contra incendios en los establecimientos industriales en la **nave destinada a taller.**

**Guía técnica de aplicación** del Reglamento de Seguridad contra Incendios en los **establecimiento industriales.** (R.D.2267/2004).



### Potencia Instalación

Alumbrado	1.032 KW
Maquinaria	8.468 KW
Otros usos	8.248 KW
<b>Potencia Total Instalada</b>	<b>17.750 KW</b>



### Memoria ambiental

**Contaminantes atmosféricos emitidos:** vehículos del taller

#### Vertidos líquidos:

Limpieza local: alcantarillado  
Aceites usados: retirados por empresa gestora de residuos peligrosos  
Gasoil y gasolina: retirados por empresa gestora de residuos peligrosos

**Residuos sólidos:** baterías o acumuladores

#### Ruidos:

Nivel sonoro exterior: 9,4 < 50 dB  
Nivel sonoro interior: 0 dB



### Presupuesto de ejecución material

Capitulo nº 1: Instalación eléctrica	1.750,00 €
Capitulo nº 2: Maquinaria	7.909,88 €
Capitulo nº 3: Protección contra incendios	300,00 €
Capitulo nº4: Útiles y herramientas	950,00 €
<b>Total:</b>	<b>10.909,88 €</b>