

PROYECTOS (INGENIERÍA INDUSTRIAL)

GESTIONANDO PROYECTOS

PROYECTO INSTALACIÓN DE OFICINAS

García, IS; Gómez, D; Gutiérrez, M; López, JM;

Cartagena, Mayo de 2012



Universidad Politécnica de Cartagena

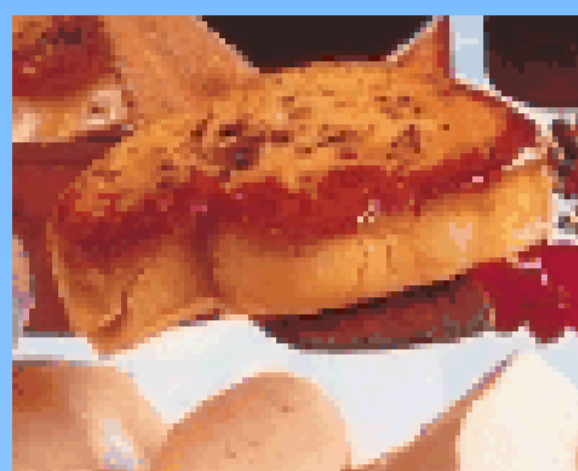


industriales etsii UPCT

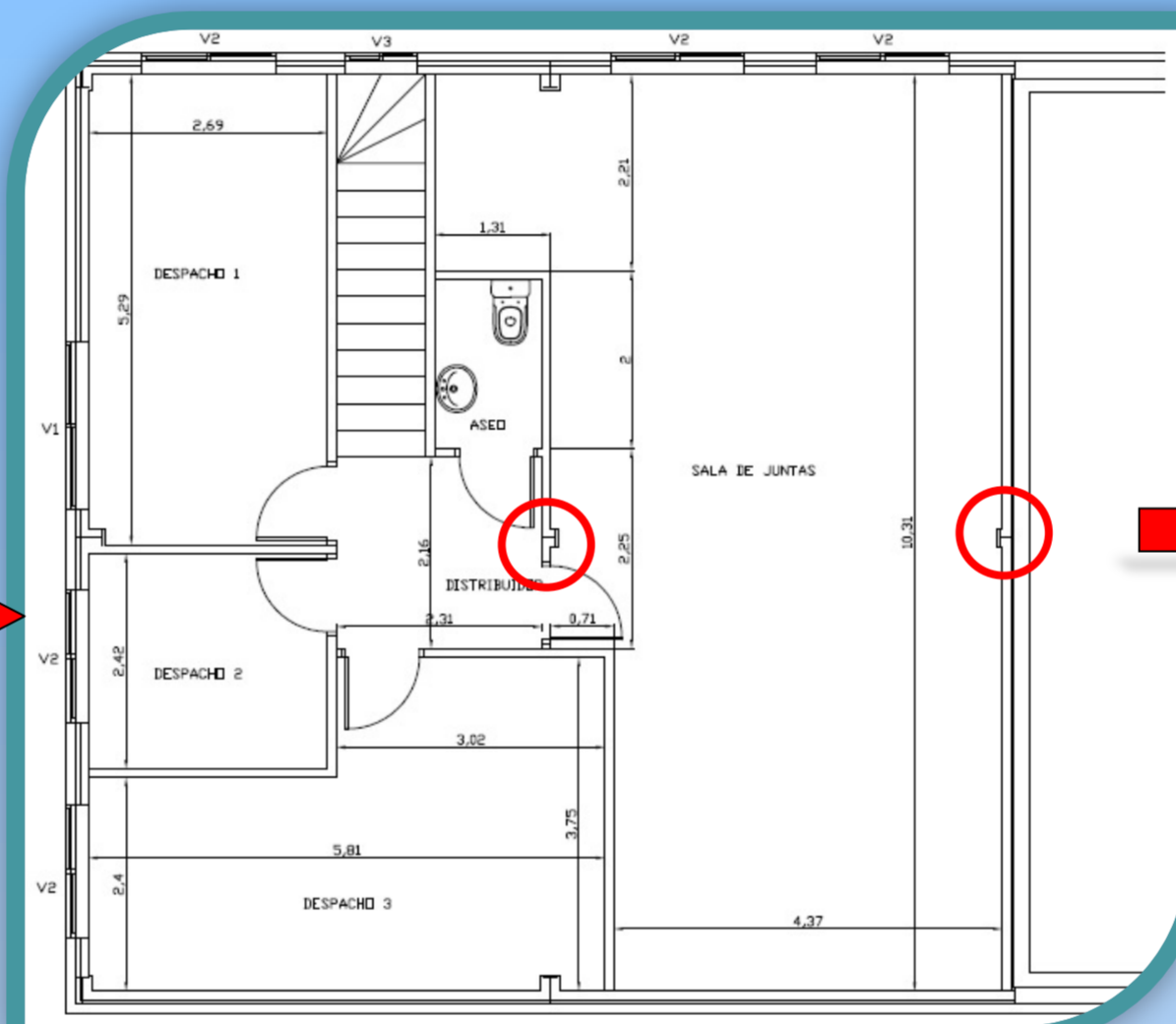
Distribución de productos gastronómicos de alta calidad, nacionales y de importación. Orientados al sector de la restauración y tiendas especializadas



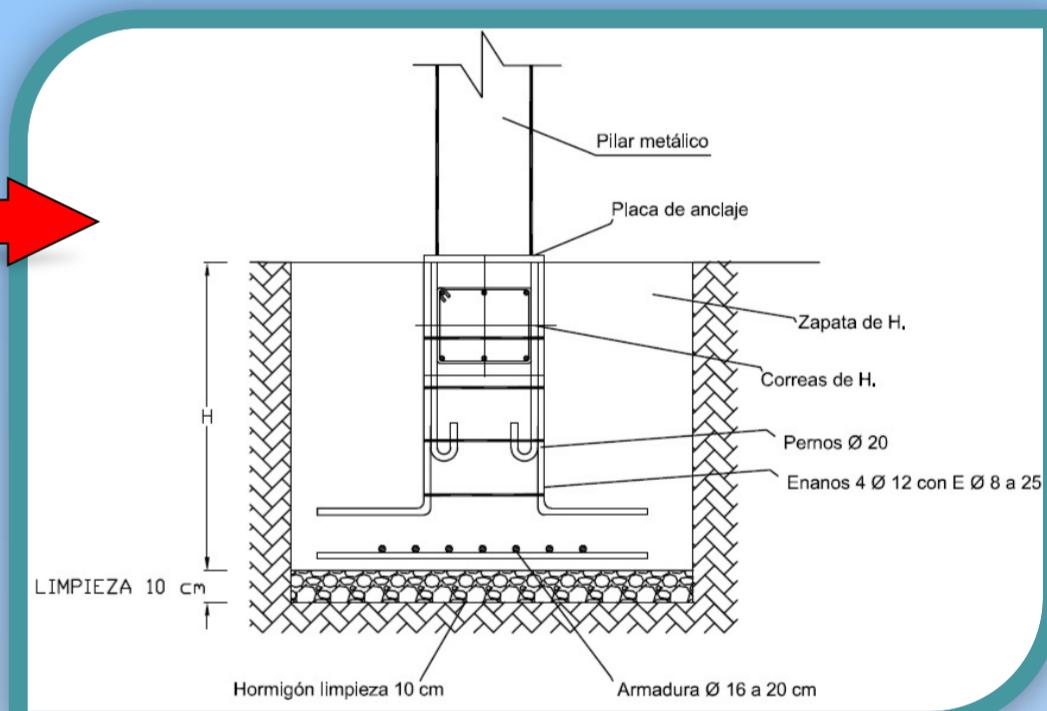
Ofertas basadas en una esmerada y cuidada selección de productos, marcas y fabricantes



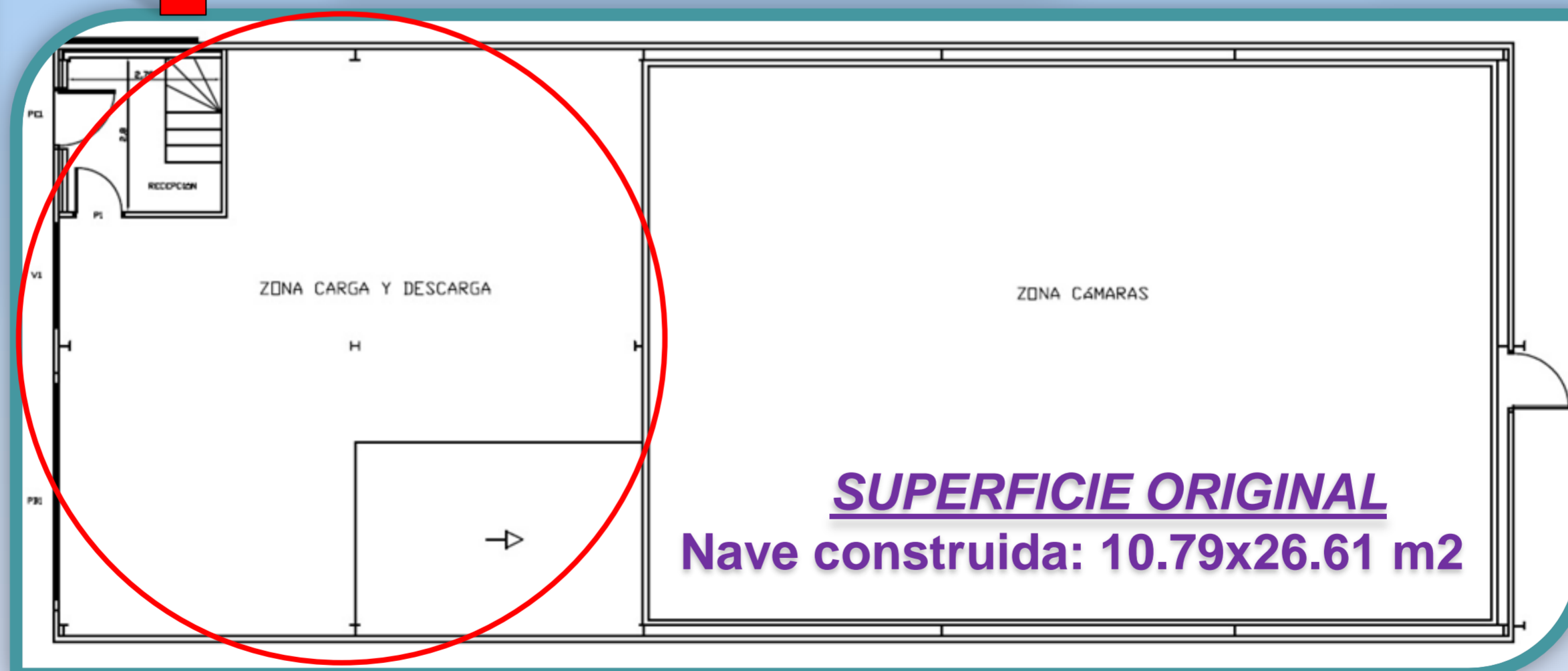
- Oficinas proyectadas:**
- Distribuidor: 5.00 m²
 - Despacho 1: 14.23 m²
 - Despacho 2: 6.51 m²
 - Despacho 3: 18.09 m²
 - Sala de Juntas: 52.54 m²
 - Aseo: 2.33 m²



ZAPATA AISLADA



LOCALIZACIÓN



INSTALACIONES PROYECTADAS:

- Estructura, Cimentación y Forjado. - CTE, EHE-08.



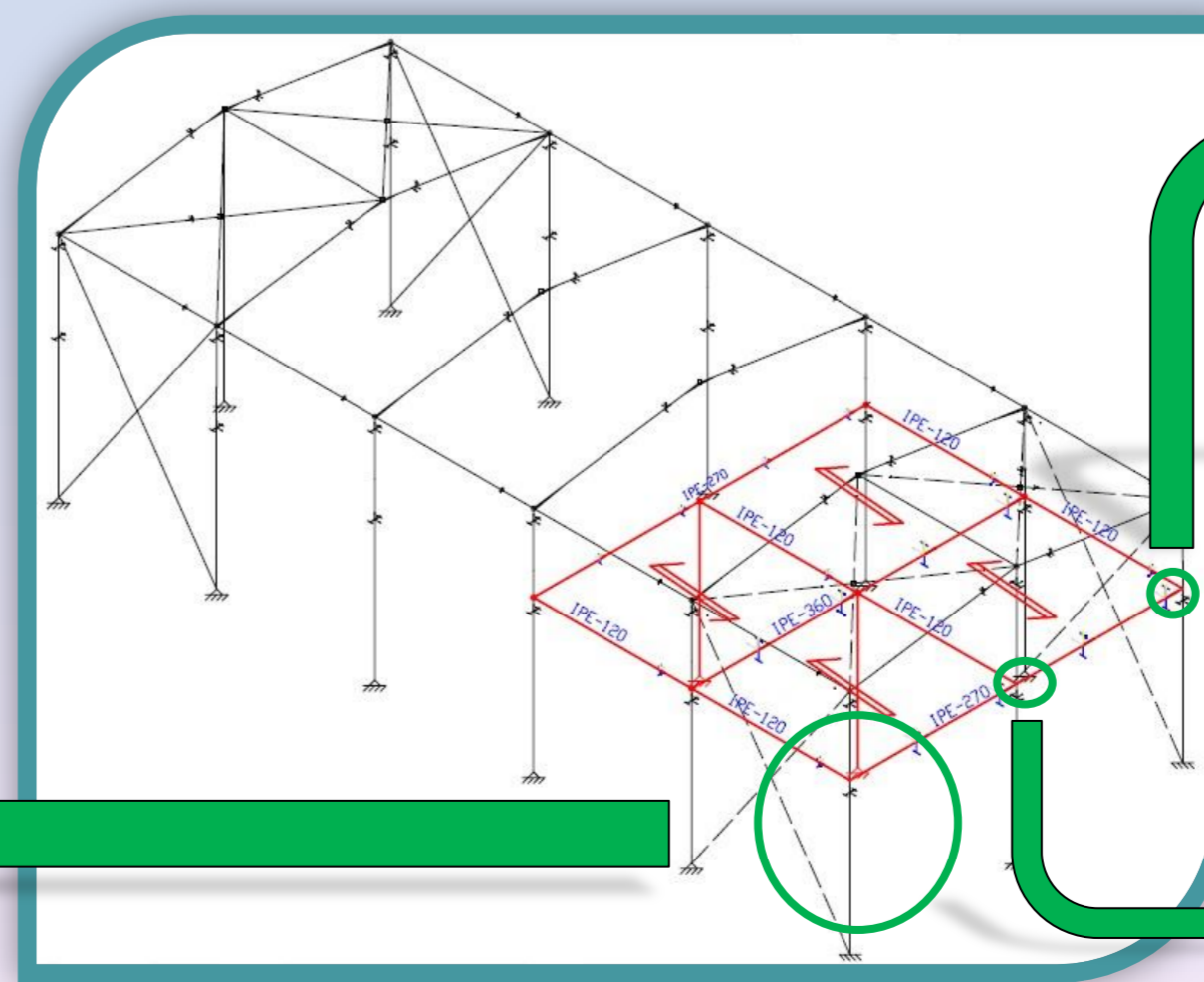
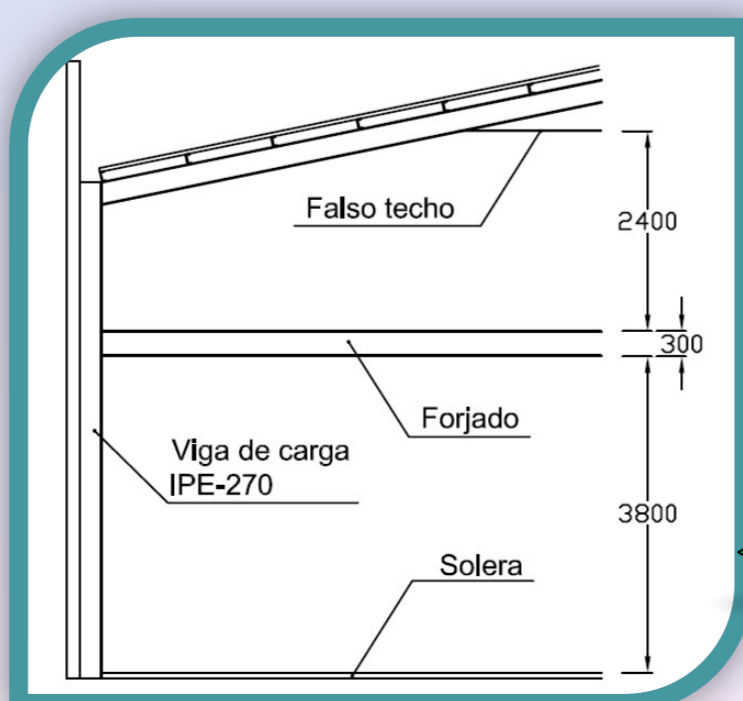
- Instalación eléctrica y alumbrado. - REBT.



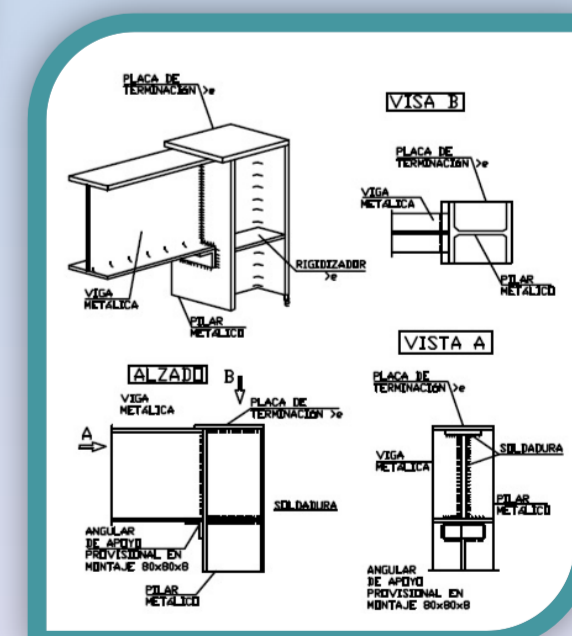
- Protección contra incendios. - R.D. 2267/2004.



- Saneamiento y Fontanería.



ESTRUCTURA 3D



ENCUENTRO VIGAS

