

Proyecto de Instalaciones de Edificio Autosuficiente.

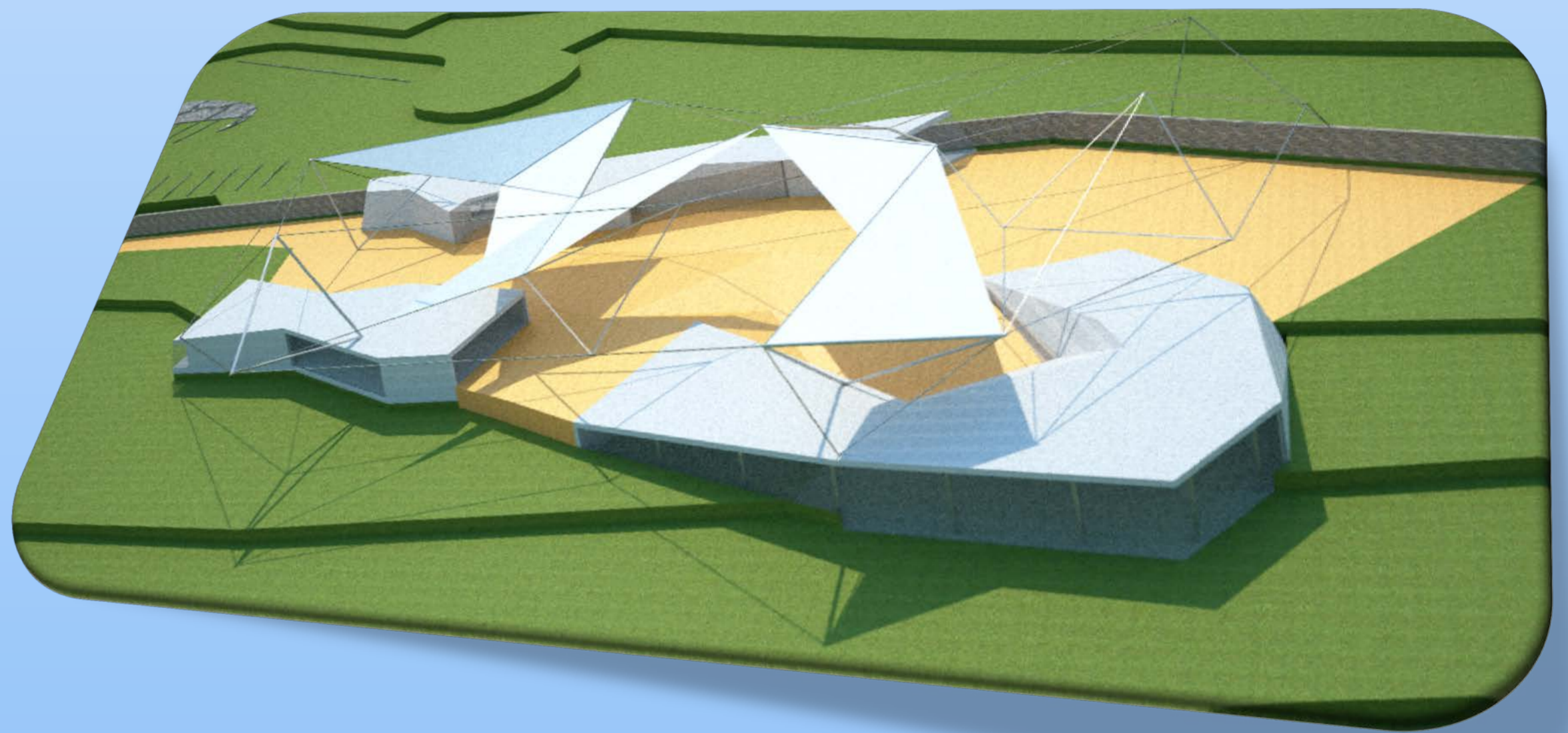
Centro de Interpretación de Almadenes



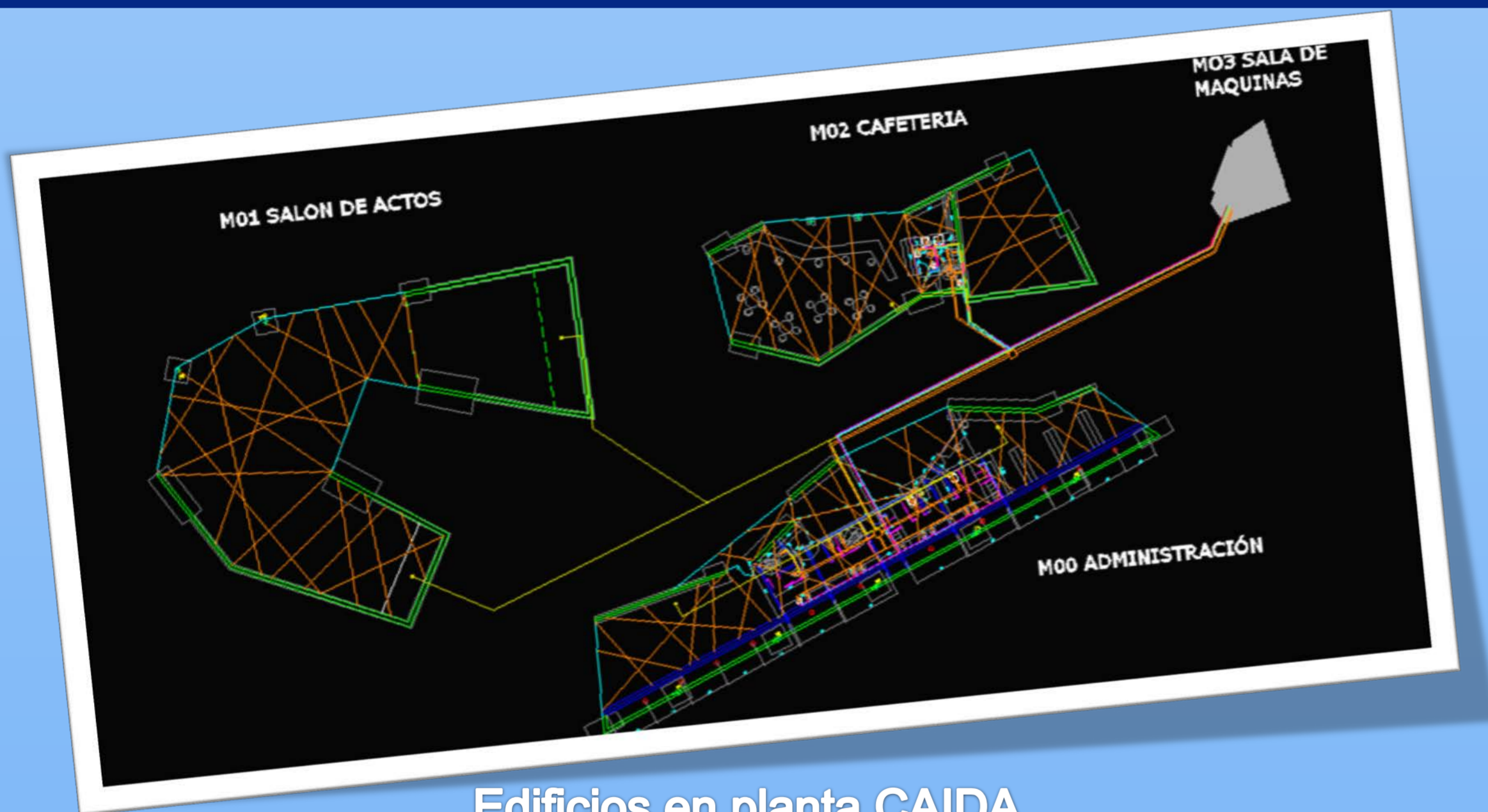
R. Alifa Pintado, J.A. Albolea Rubio, J. García Sánchez, M.J. Aristizábal Remolina, J.A. González Vidal, J.P. Tafur Guisao

Cartagena, Mayo de 2011

OBJETO: ESTUDIAR LA ALTERNATIVA MÁS VIABLE PARA DOTAR LAS INSTALACIONES DEL CENTRO DE ACOGIDA E INTERPRETACIÓN DEL CAÑÓN DE ALMADENES (CAIDA).

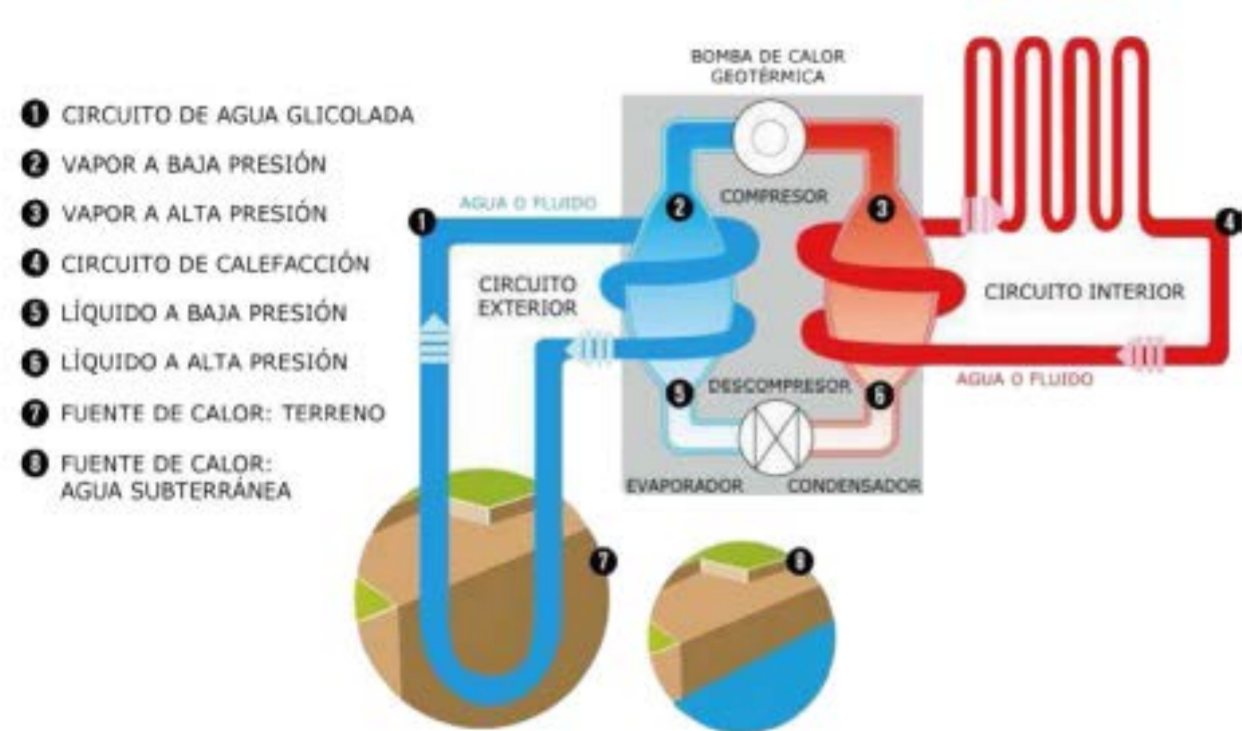


Modelado 3D CAIDA



Edificios en planta CAIDA

Ciclos comunes



Bomba de Calor y Energía Geotérmica en verano e invierno

Esquema de Principio y Funcionamiento del Ciclo de Absorción

