

EVALUACIÓN DE TÍTULOS PROPIOS

2015/16

X CURSO INTERNACIONAL DE TECNOLOGÍA POSTCOSECHA

Responsables: Francisco Artés Calero
Perla Gómez Di Marco
Francisco Artés Hernández

II. ANÁLISIS DE LOS RESULTADOS

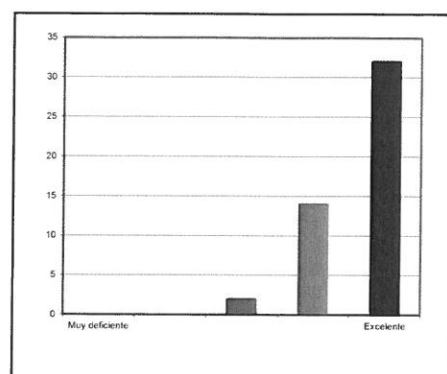
A continuación se exponen las preguntas que contiene el cuestionario junto a su análisis estadístico.

Valoración del Profesorado

1) Valore globalmente el trabajo realizado por el profesorado:

ESCALA		N	%
1	Muy deficiente	0	0,0
2		0	0,0
3		2	4,2
4		14	29,2
5	Excelente	32	66,7
TOTAL		48	100

Media	4,63
Mediana	5,00
Desv. Típica	0,56

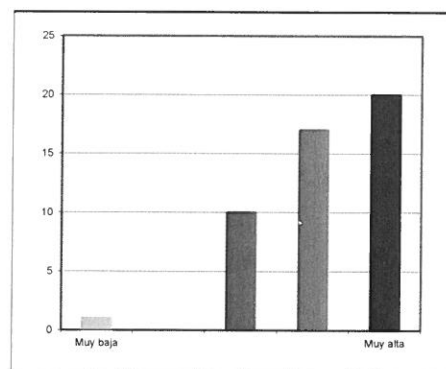


Valoración de los contenidos del curso

2) Aplicación práctica de los contenidos del curso

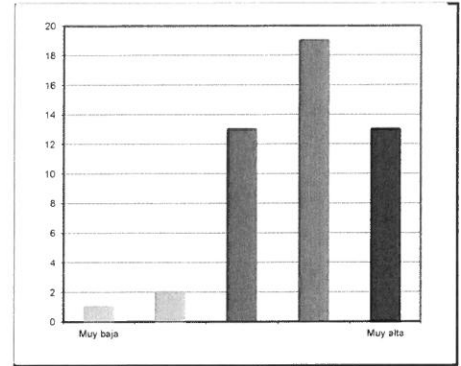
ESCALA		N	%
1	Muy baja	1	2,1
2		0	0,0
3		10	20,8
4		17	35,4
5	Muy alta	20	41,7
TOTAL		48	100

Media	4,15
Mediana	4,00
Desv. Típica	0,89



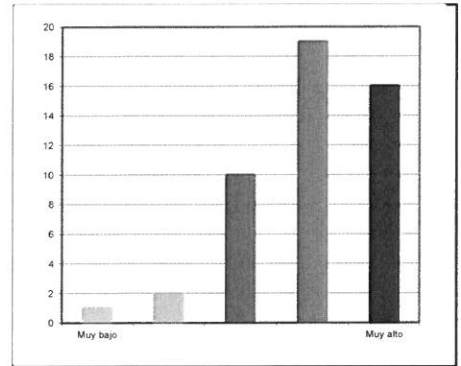
3) Grado de complejidad de los contenidos del curso

ESCALA		N	%
1	Muy baja	1	2,1
2		2	4,2
3		13	27,1
4		19	39,6
5	Muy alta	13	27,1
TOTAL		48	100
Media		3,85	
Mediana		4,00	
Desv. Típica		0,94	



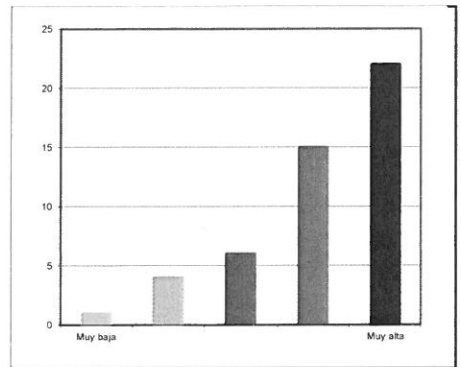
4) Adecuación a las expectativas del alumno

ESCALA		N	%
1	Muy bajo	1	2,1
2		2	4,2
3		10	20,8
4		19	39,6
5	Muy alto	16	33,3
TOTAL		48	100
Media		3,98	
Mediana		4,00	
Desv. Típica		0,95	



5) Incidencia positiva en su trabajo o investigación

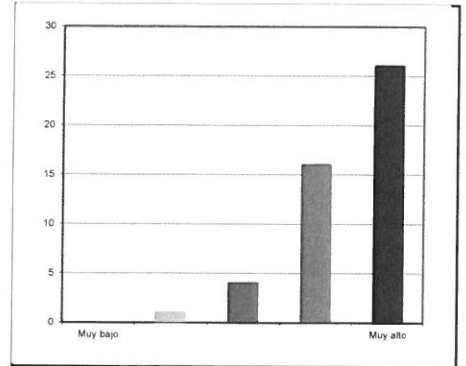
ESCALA		N	%
1	Muy baja	1	2,1
2		4	8,3
3		6	12,5
4		15	31,3
5	Muy alta	22	45,8
TOTAL		48	100
Media		4,10	
Mediana		4,00	
Desv. Típica		1,05	



6) Interés por los temas tratados

ESCALA		N	%
1	Muy bajo	0	0,0
2		1	2,1
3		4	8,5
4		16	34,0
5	Muy alto	26	55,3
TOTAL		47	100

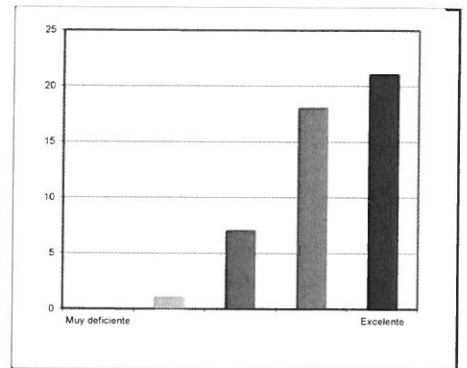
Media	4,43
Mediana	5,00
Desv. Típica	0,74



7) Valoración de la metodología utilizada

ESCALA		N	%
1	Muy deficiente	0	0,0
2		1	2,1
3		7	14,9
4		18	38,3
5	Excelente	21	44,7
TOTAL		47	100

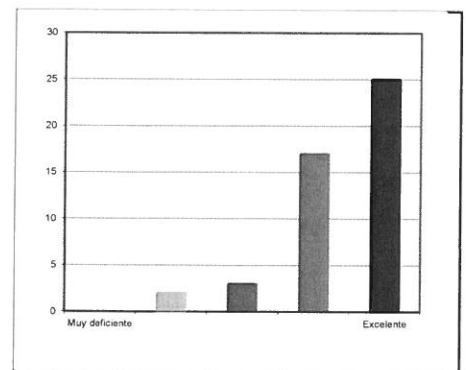
Media	4,26
Mediana	4,00
Desv. Típica	0,78



8. Valoración del material proporcionado

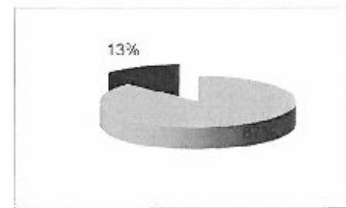
ESCALA		N	%
1	Muy deficiente	0	0,0
2		2	4,3
3		3	6,4
4		17	36,2
5	Excelente	25	53,2
TOTAL		47	100

Media	4,38
Mediana	5,00
Desv. Típica	0,79



9. Asistiría a otros cursos de metodología y calidad similares

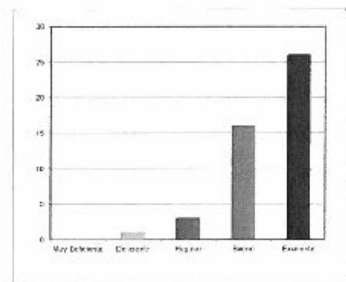
ESCALA	N	%
Sí	41	87,2
No	6	12,8
TOTAL	47	100



10. Valoración global del curso

ESCALA	N	%
1 Muy Deficiente	0	0,0
2 Deficiente	1	2,2
3 Regular	3	6,5
4 Bueno	16	34,8
5 Excelente	26	56,5
TOTAL	46	100

Media	4,46
Mediana	5,00
Desv. Típica	0,71



A handwritten signature in blue ink, consisting of several loops and a vertical line extending downwards.

Responsable del Servicio de Gestión de Calidad