

EVALUACIÓN DE TÍTULOS PROPIOS  
2012/13

VII CURSO INTERNACIONAL DE TECNOLOGÍA  
POTSCOSECHA Y PROCESADO MÍNIMO  
HORTOFRUTÍCOLA

Responsable: Francisco Artés Hernández

Fecha de emisión: 15/04/2013

## I. METODOLOGÍA Y CARACTERÍSTICAS DE LA MUESTRA

La población objeto de estudio son los alumnos matriculados en el curso evaluado. El método de evaluación utilizado fue la encuesta On-Line. Las características de la muestra se presentan a continuación:

CARACTERÍSTICAS DE LA EVALUACIÓN	
CURSO	VII Curso Internacional de Tecnología Postcosecha y Procesado Mínimo Hortofrutícola
TIPO DE CURSO	Curso de formación específica
DURACIÓN	45 horas
TAMAÑO DE LA POBLACIÓN	75
TAMAÑO DE LA MUESTRA	54
% POBLACIÓN ENCUESTADA	72,00%
FECHA DE REALIZACIÓN	12/04/2013
TÉCNICAS DE ANÁLISIS DE LA INFORMACIÓN	Análisis univariante descriptivo: frecuencias, medias, medianas y desviaciones típicas.

La escala de respuesta que se ha utilizado en el cuestionario toma valores comprendidos entre 1 y 5, otorgando 1 a la opción menos favorable (muy en desacuerdo) y 5 a la más favorable (muy de acuerdo).

## II. ANÁLISIS DE LOS RESULTADOS

A continuación se exponen las preguntas que contiene el cuestionario junto a su análisis estadístico.

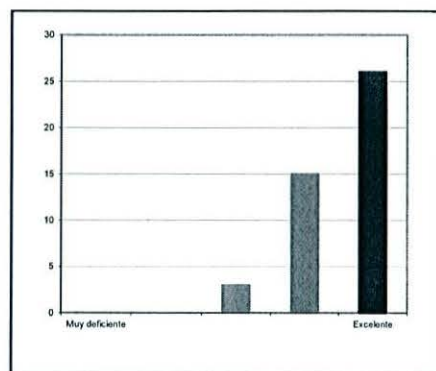
### Valoración del Profesorado

1) Valore globalmente el trabajo realizado por el profesorado

<i>ESCALA</i>		N	%
1	Muy deficiente	0	0,0
2		0	0,0
3		3	6,8
4		15	34,1
5	Excelente	26	59,1
<b>TOTAL</b>		<b>44</b>	<b>100</b>

Media	4,52
Mediana	5,00
Desv. Típica	0,62



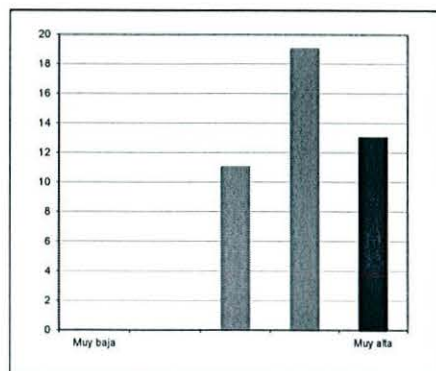
### Valoración de los contenidos del curso

2) Aplicación práctica de los contenidos del curso

<i>ESCALA</i>		N	%
1	Muy baja	0	0,0
2		0	0,0
3		11	25,6
4		19	44,2
5	Muy alta	13	30,2
<b>TOTAL</b>		<b>43</b>	<b>100</b>

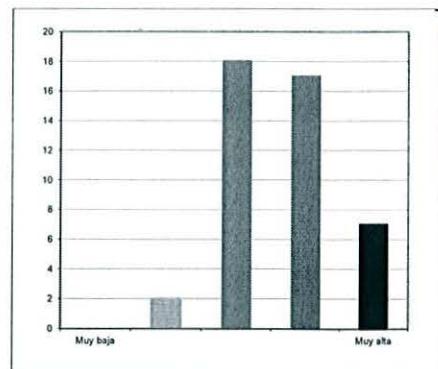
  

Media	4,05
Mediana	4,00
Desv. Típica	0,75



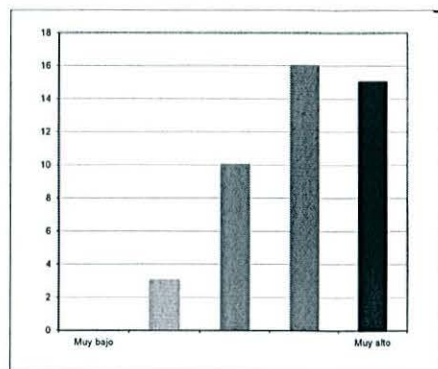
3) Grado de complejidad de los contenidos del curso

ESCALA		N	%
1	Muy baja	0	0,0
2		2	4,5
3		18	40,9
4		17	38,6
5	Muy alta	7	15,9
TOTAL		44	100
Media		3,66	
Mediana		4,00	
Desv. Típica		0,80	



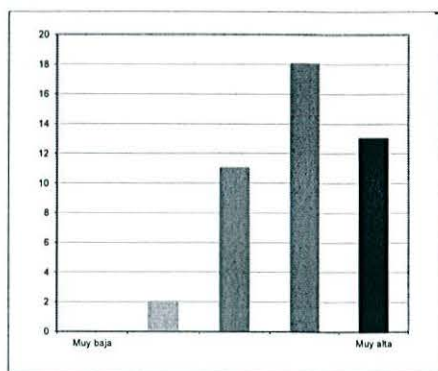
4) Adecuación a las expectativas del alumno

ESCALA		N	%
1	Muy bajo	0	0,0
2		3	6,8
3		10	22,7
4		16	36,4
5	Muy alto	15	34,1
TOTAL		44	100
Media		3,98	
Mediana		4,00	
Desv. Típica		0,92	



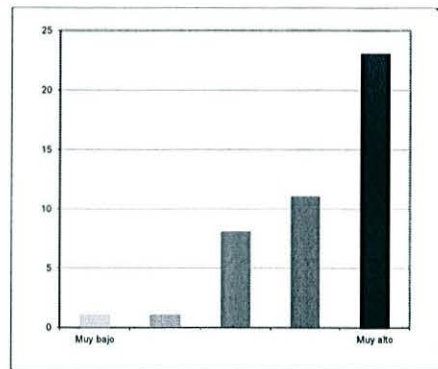
5) Incidencia positiva en su trabajo o investigación

ESCALA		N	%
1	Muy baja	0	0,0
2		2	4,5
3		11	25,0
4		18	40,9
5	Muy alta	13	29,5
TOTAL		44	100
Media		3,95	
Mediana		4,00	
Desv. Típica		0,85	



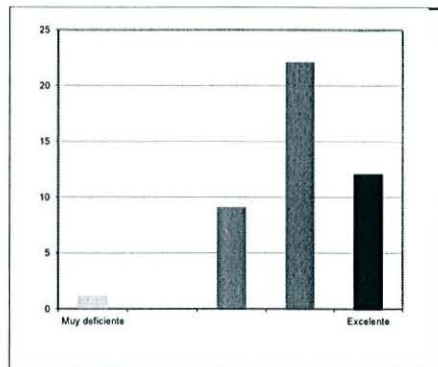
6) Interés por los temas tratados

ESCALA		N	%
1	Muy bajo	1	2,3
2		1	2,3
3		8	18,2
4		11	25,0
5	Muy alto	23	52,3
TOTAL		44	100
Media		4,23	
Mediana		5,00	
Desv. Típica		0,97	



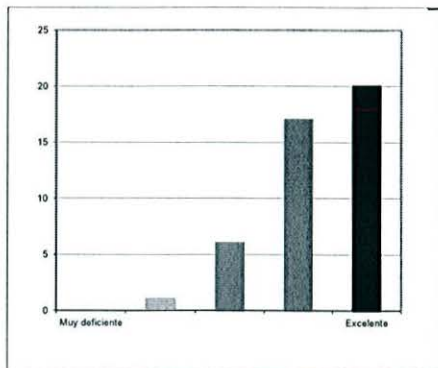
7) Valoración de la metodología utilizada

ESCALA		N	%
1	Muy deficiente	1	2,3
2		0	0,0
3		9	20,5
4		22	50,0
5	Excelente	12	27,3
TOTAL		44	100
Media		4,00	
Mediana		4,00	
Desv. Típica		0,83	



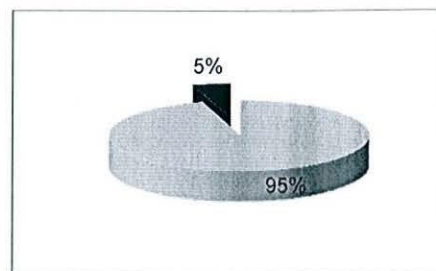
8. Valoración del material proporcionado

ESCALA		N	%
1	Muy deficiente	0	0,0
2		1	2,3
3		6	13,6
4		17	38,6
5	Excelente	20	45,5
TOTAL		44	100
Media		4,27	
Mediana		4,00	
Desv. Típica		0,78	



**9. Asistiría a otros cursos de metodología y calidad similares**

ESCALA	N	%
Sí	40	95,2
No	2	4,8
TOTAL	42	100



**10. Valoración global del curso**

ESCALA	N	%
1 Muy Deficiente	1	2,3
2 Deficiente	0	0,0
3 Regular	4	9,3
4 Bueno	20	46,5
5 Excelente	18	41,9
TOTAL	43	100

Media	4,26
Mediana	4,00
Desv. Típica	0,81

