



# V CURSO INTERNACIONAL



Grupo de Postrecolección y Refrigeración  
Universidad Politécnica de Cartagena

## TECNOLOGÍA POSTCOSECHA Y PROCESADO MÍNIMO

7 al 13 de abril de 2011. ETSIA-UPCT. Cartagena. España



### EVALUACIÓN DE TÍTULOS PROPIOS Formación Específica

### V CURSO INTERNACIONAL DE TECNOLOGÍA POSTCOSECHA Y PROCESADO MÍNIMO HORTOFRUTÍCOLA

Responsable: Francisco Artés Hernández

Fecha de emisión: 20 de abril de 2011

## I. METODOLOGÍA Y CARACTERÍSTICAS DE LA MUESTRA

La población objeto de estudio son los alumnos matriculados en el curso evaluado. El método de evaluación utilizado fue la encuesta. Para ello se pasó un cuestionario a los alumnos que se encontraban presentes en el aula donde el profesor imparte el curso a evaluar, conformando éstos la muestra del estudio. Las características de la muestra se presentan a continuación:

CARACTERÍSTICAS DE LA EVALUACIÓN	
CURSO	V Curso Internacional de Tecnología Postcosecha y Procesado Mínimo Hortofrutícola
TIPO DE CURSO	Curso de formación específica
DURACIÓN	45 horas
TAMAÑO DE LA POBLACIÓN	80
TAMAÑO DE LA MUESTRA	65
% POBLACIÓN ENCUESTADA	81,25%
FECHA DE REALIZACIÓN	13/04/2011
TÉCNICAS DE ANÁLISIS DE LA INFORMACIÓN	Análisis univariante descriptivo: frecuencias, medias, medianas y desviaciones típicas.

La escala de respuesta que se ha utilizado en el cuestionario toma valores comprendidos entre 1 y 5, otorgando 1 a la opción menos favorable (muy en desacuerdo) y 5 a la más favorable (muy de acuerdo).

## II. ANÁLISIS DE LOS RESULTADOS

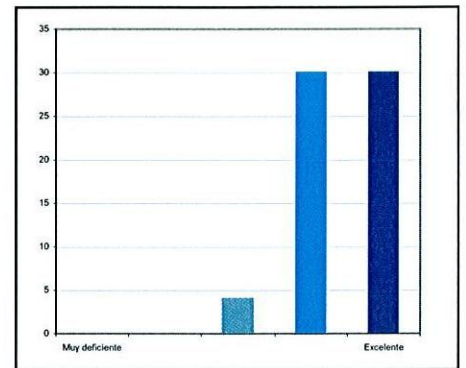
A continuación se exponen las preguntas que contiene el cuestionario junto a su análisis estadístico.

### Valoración del Profesorado

1) Valore globalmente el trabajo realizado por el profesorado

ESCALA		N	%
1	Muy deficiente	0	0,0
2		0	0,0
3		4	6,3
4		30	46,9
5	Excelente	30	46,9
TOTAL		64	100

Media	4,41
Mediana	4,00
Desv. Típica	0,61

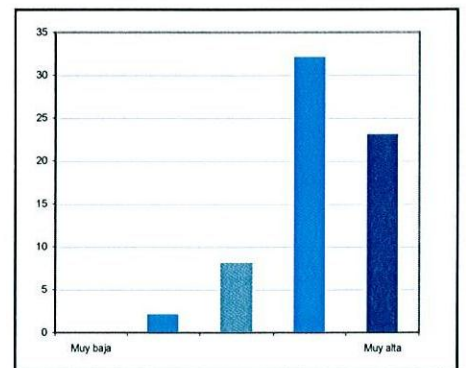


### Valoración de los contenidos del curso

2) Aplicación práctica de los contenidos del curso

ESCALA		N	%
1	Muy baja	0	0,0
2		2	3,1
3		8	12,3
4		32	49,2
5	Muy alta	23	35,4
TOTAL		65	100

Media	4,17
Mediana	4,00
Desv. Típica	0,76

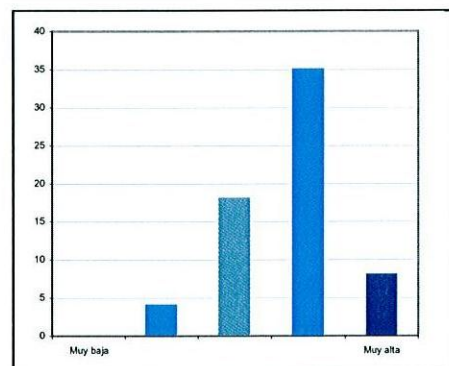


3) Grado de complejidad de los contenidos del curso

ESCALA		N	%
1	Muy baja	0	0,0
2		4	6,2
3		18	27,7
4		35	53,8
5	Muy alta	8	12,3
TOTAL		65	100

Media	3,72
Mediana	4,00
Desv. Típica	0,75

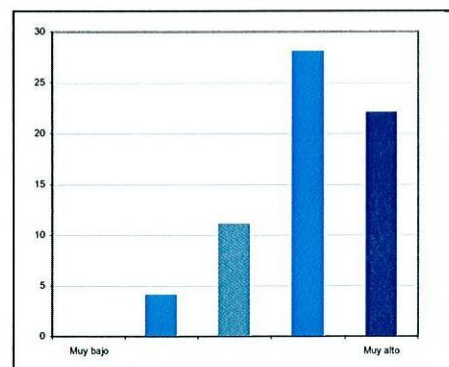


4) Adecuación a las expectativas del alumno

ESCALA		N	%
1	Muy bajo	0	0,0
2		4	6,2
3		11	16,9
4		28	43,1
5	Muy alto	22	33,8
TOTAL		65	100

Media	4,05
Mediana	4,00
Desv. Típica	0,87

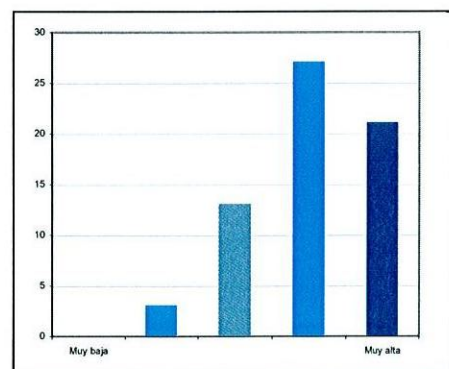


5) Incidencia positiva en su trabajo o investigación

ESCALA		N	%
1	Muy baja	0	0,0
2		3	4,7
3		13	20,3
4		27	42,2
5	Muy alta	21	32,8
TOTAL		64	100

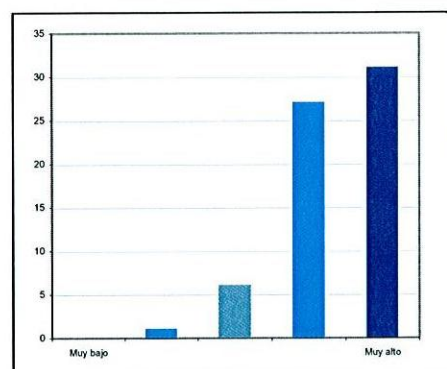
  

Media	4,03
Mediana	4,00
Desv. Típica	0,85



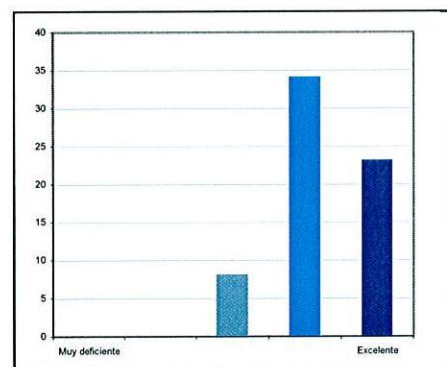
6) Interés por los temas tratados

ESCALA		N	%
1	Muy bajo	0	0,0
2		1	1,5
3		6	9,2
4		27	41,5
5	Muy alto	31	47,7
TOTAL		65	100
Media		4,35	
Mediana		4,00	
Desv. Típica		0,71	



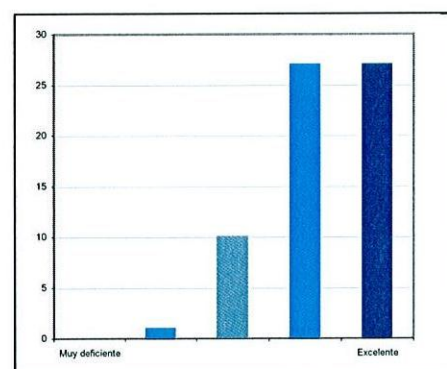
7) Valoración de la metodología utilizada

ESCALA		N	%
1	Muy deficiente	0	0,0
2		0	0,0
3		8	12,3
4		34	52,3
5	Excelente	23	35,4
TOTAL		65	100
Media		4,23	
Mediana		4,00	
Desv. Típica		0,65	



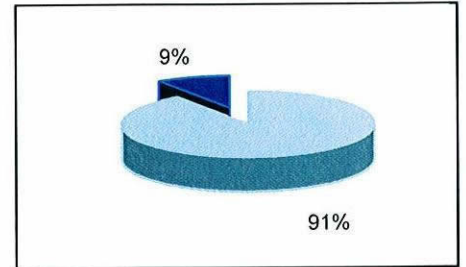
8. Valoración del material proporcionado

ESCALA		N	%
1	Muy deficiente	0	0,0
2		1	1,5
3		10	15,4
4		27	41,5
5	Excelente	27	41,5
TOTAL		65	100
Media		4,23	
Mediana		4,00	
Desv. Típica		0,76	



**9. Asistiría a otros cursos de metodología y calidad similares**

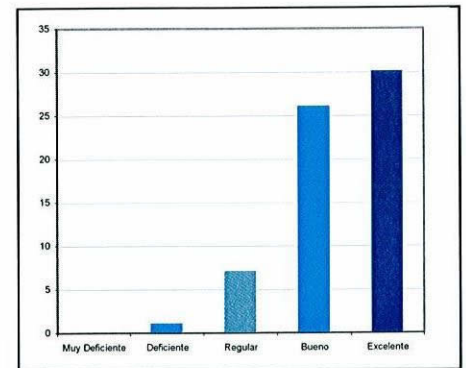
ESCALA	N	%
Sí	58	90,6
No	6	9,4
TOTAL	64	100



**10. Valoración global del curso**

ESCALA	N	%
1 Muy Deficiente	0	0,0
2 Deficiente	1	1,6
3 Regular	7	10,9
4 Bueno	26	40,6
5 Excelente	30	46,9
TOTAL	64	100

Media	4,33
Mediana	4,00
Desv. Típica	0,73



Responsable del Servicio de Gestión de Calidad

Coordinador de Evaluaciones