



Universidad Politécnica de Cartagena

CURSO INTERNACIONAL ONLINE EN  
**TECNOLOGÍA POSTCOSECHA  
Y PROCESADO MÍNIMO**

1 de Junio 2020 a 28 de Febrero 2021. España

Patrocina Colaboran

DECC Naturally Postharvest

AgroFresh Advancing the future of freshness

CITROSOL ADVANCED POSTHARVEST SOLUTIONS

TECNIDEX

BON BIOCONSERVACION

FOMESA FRUITECH Your postharvest partner

Poscosecha FRUTOS HORTOFRUTÍCOLA Y SEMBRADERALES

FECOAM

GAC

PACLIFE Safecare Atmosphere

m sc

AIMPLAS INSTITUTO TECNOLÓGICO DEL PLÁSTICO

SANI FRUIT

ETSIA Cartagena

## EVALUACIÓN DE TÍTULOS PROPIOS

CURSO 2020/21

### 15º Curso Internacional Online de Tecnología Postcosecha y Procesado Mínimo Hortofrutícola

Director: Francisco Artés Hernández

Codirectora: Perla Azucena Gómez Di Marco



**CURSO INTERNACIONAL ONLINE DE TECNOLOGÍA POSTCOSECHA Y PROCESADO MÍNIMO  
HORTOFRUTÍCOLA**

Fecha de emisión: 22/02/2021

**I. METODOLOGÍA Y CARACTERÍSTICAS DE LA MUESTRA**

La población objeto de estudio son los alumnos matriculados en el curso evaluado. El método de evaluación utilizado fue una encuesta on-line. Para ello los alumnos deben acceder a un enlace mediante una contraseña personal que se les proporciona individualmente. Las respuestas obtenidas conforman la muestra del estudio. Las características de la muestra se presentan a continuación:

CARACTERÍSTICAS DE LA EVALUACIÓN	
CURSO	Curso Internacional Online de Tecnología Postcosecha y Procesado Mínimo Hortofrutícola Código 4591
TIPO DE CURSO	A distancia
DURACIÓN	75 Horas
TAMAÑO DE LA POBLACIÓN	102
TAMAÑO DE LA MUESTRA	51
% POBLACIÓN ENCUESTADA	50,00%
FECHA DE REALIZACIÓN	1 de febrero de 2021
TÉCNICAS DE ANÁLISIS DE LA INFORMACIÓN	Análisis univariante descriptivo: frecuencias, medias, medianas y desviaciones típicas.

La escala de respuesta que se ha utilizado en el cuestionario toma valores comprendidos entre 1 y 5, otorgando 1 a la opción menos favorable (muy en desacuerdo) y 5 a la más favorable (muy de acuerdo).

## II. ANÁLISIS DE LOS RESULTADOS

A continuación se exponen las preguntas que contiene el cuestionario junto a su análisis estadístico.

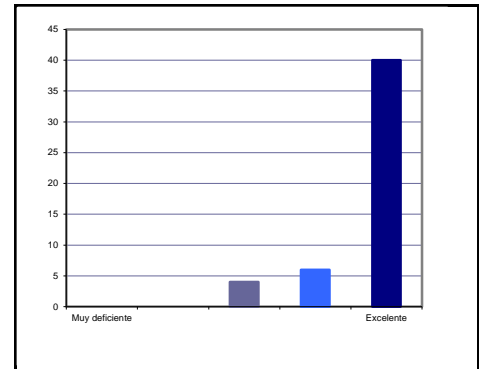
### Valoración del Profesorado

1) Valore globalmente el trabajo realizado por el profesorado:

ESCALA		N	%
1	Muy deficiente	0	0,0
2		0	0,0
3		4	8,0
4		6	12,0
5	Excelente	40	80,0
TOTAL		50	100

Media	4,72
Mediana	5,00
Desv. Típica	0,60



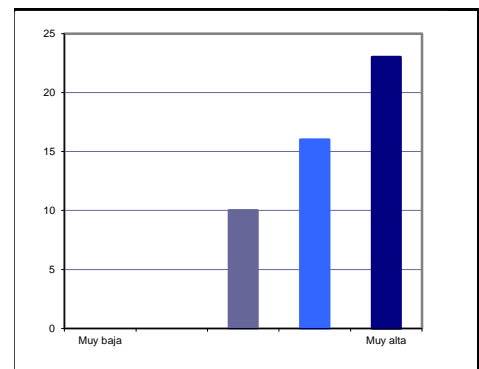
### Valoración de los contenidos del curso

2) Aplicación práctica de los contenidos del curso

ESCALA		N	%
1	Muy baja	0	0,0
2		0	0,0
3		10	20,4
4		16	32,7
5	Muy alta	23	46,9
TOTAL		49	100

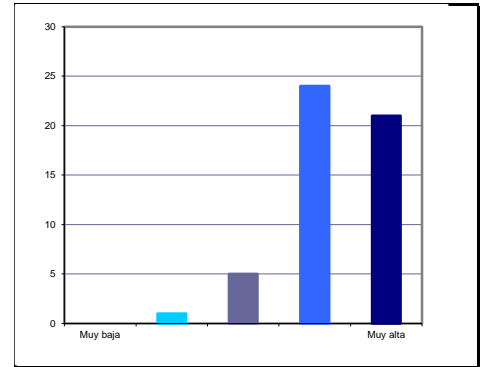
Media	4,27
Mediana	4,00
Desv. Típica	0,78





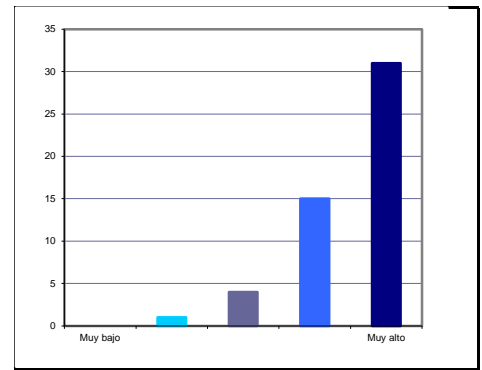
3) Grado de complejidad de los contenidos del curso

ESCALA		N	%
1	Muy baja	0	0,0
2		1	2,0
3		5	9,8
4		24	47,1
5	Muy alta	21	41,2
<b>TOTAL</b>		<b>51</b>	<b>100</b>
Media		4,27	
Mediana		4,00	
Desv. Típica		0,72	



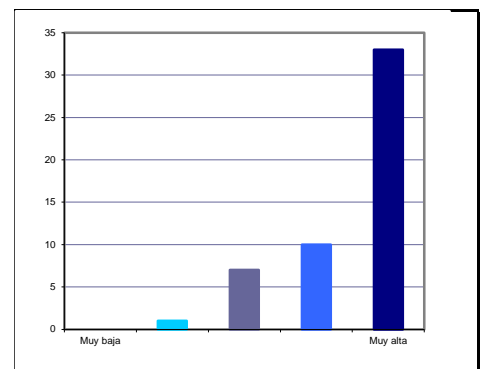
4) Adecuación a las expectativas del alumno

ESCALA		N	%
1	Muy bajo	0	0,0
2		1	2,0
3		4	7,8
4		15	29,4
5	Muy alto	31	60,8
<b>TOTAL</b>		<b>51</b>	<b>100</b>
Media		4,49	
Mediana		5,00	
Desv. Típica		0,72	



5) Incidencia positiva en su trabajo o investigación

ESCALA		N	%
1	Muy baja	0	0,0
2		1	2,0
3		7	13,7
4		10	19,6
5	Muy alta	33	64,7
<b>TOTAL</b>		<b>51</b>	<b>100</b>
Media		4,47	
Mediana		5,00	
Desv. Típica		0,80	



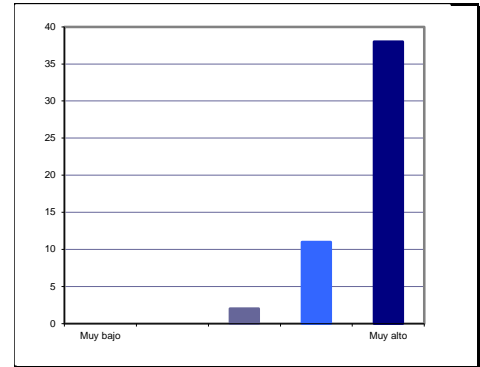


6) Interés por los temas tratados

ESCALA		N	%
1	Muy bajo	0	0,0
2		0	0,0
3		2	3,9
4		11	21,6
5	Muy alto	38	74,5
<b>TOTAL</b>		51	100

Media	4,71
Mediana	5,00
Desv. Típica	0,53

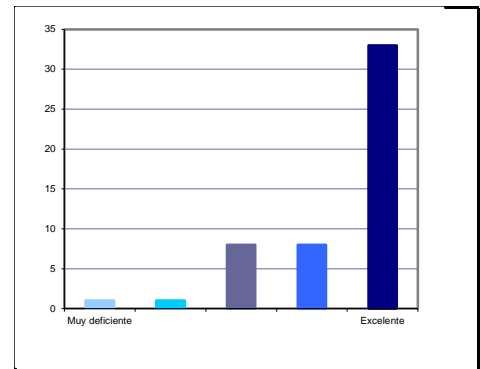


7) Valoración de la metodología utilizada

ESCALA		N	%
1	Muy deficiente	1	2,0
2		1	2,0
3		8	15,7
4		8	15,7
5	Excelente	33	64,7
<b>TOTAL</b>		51	100

Media	4,39
Mediana	5,00
Desv. Típica	0,95

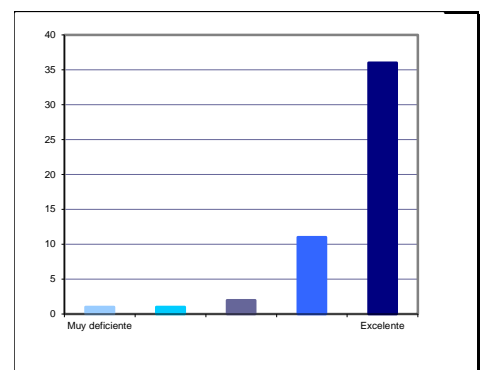


8. Valoración del material proporcionado

ESCALA		N	%
1	Muy deficiente	1	2,0
2		1	2,0
3		2	3,9
4		11	21,6
5	Excelente	36	70,6
<b>TOTAL</b>		51	100

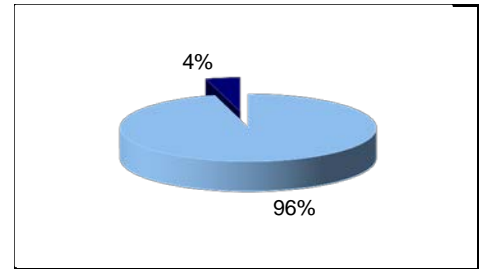
Media	4,57
Mediana	5,00
Desv. Típica	0,82





### 9. Asistiría a otros cursos de metodología y calidad similares

ESCALA	N	%
Sí	45	95,7
No	2	4,3
TOTAL	47	100



### 10. Valoración global del curso

ESCALA	N	%
1 Muy Deficiente	1	2,0
2 Deficiente	0	0,0
3 Regular	2	3,9
4 Bueno	16	31,4
5 Excelente	32	62,7
TOTAL	51	100

Media	4,53
Mediana	5,00
Desv. Típica	0,75

