

LA SABIDURÍA DE LAS MASAS

Hector Sanchez Vidal, Yoel Ferrer Mérida
I.E.S. SAN ISIDORO (Cartagena)

Resumen

La sabiduría de las masas dice “la respuesta del grupo será más precisa que la respuesta individual más exacta” y se usa en una gran variedad de ámbitos, pero, ¿de verdad se puede aplicar en la realidad? ¿Varía la precisión de las respuestas dependiendo de lo que se pregunta?

Objetivos

Comprobar si la sabiduría de las masas ocurre en la realidad.
Comprobar la precisión de los resultados respecto a las distintas configuraciones de los grupos.

Metodología

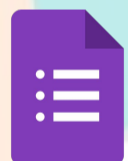
La fase experimental se basó en la realización de encuestas, en las que los alumnos debían dar el valor de una magnitud (peso, volumen, longitud) de muestras que se les presentaban.

El valor debía darse de manera individual, en grupo, y en algunos casos todo el grupo encuestado debía consensuar un valor.

Se buscaba comprobar cómo cambiaban los resultados dependiendo de la configuración y el convenio de sus grupos.

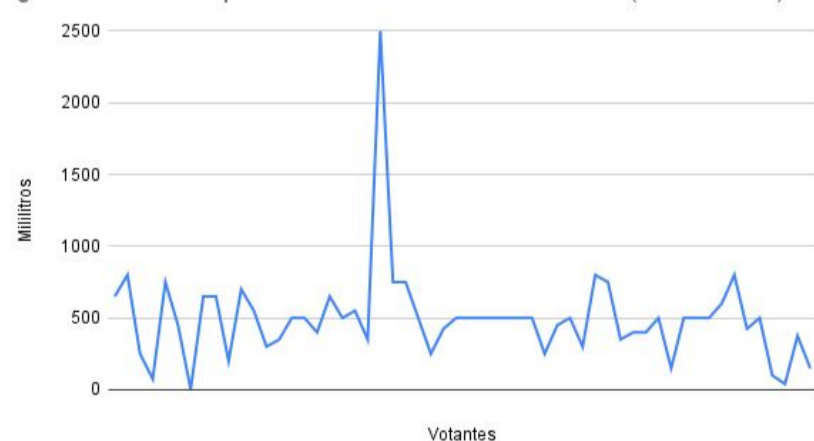
Material

- Excel
- Formularios de Google
- Pipas
- Un bote
- Un palo de madera

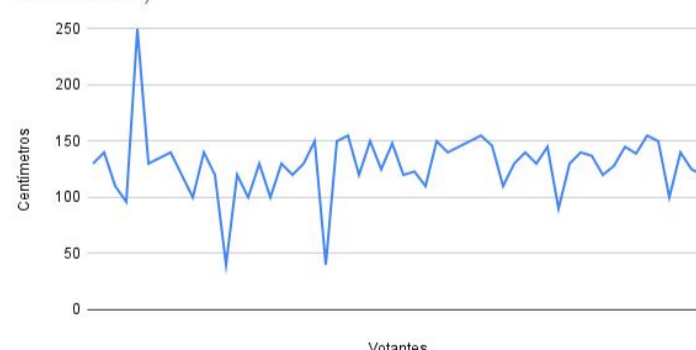


Resultados

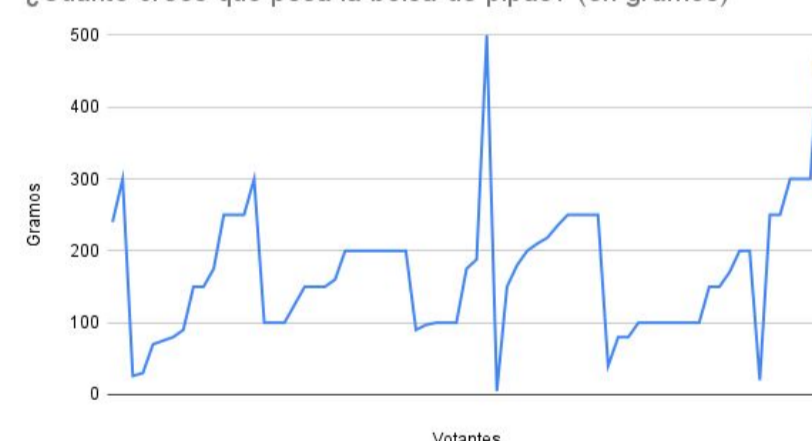
¿Cuánto creéis que es el volumen de este bote? (en mililitros)



¿Cuánto crees que mide esta varilla de madera? (en centímetros)



¿Cuánto crees que pesa la bolsa de pipas? (en gramos)



Conclusiones

La sabiduría de las masas es un fenómeno real y el convenio entre individuos reduce su precisión. Es más preciso con grupos grandes sin convenio y forzando el convenio en grupos pequeños.

Referencias

- GALTON, F. (1907). “Vox Populi”
<https://doi.org/10.1038/075450a0>
- FAMA, E. (1970). *A Review of Theory and Empirical Work*.
<https://acortar.link/u0WbP5>