



INTELIGENCIAS ARTIFICIALES Y LENGUAJE NATURAL

Alumnos: Miguel Sánchez Albaladejo Y Julián Camilo Sevilla Hernandez

Coordinador: Inmaculada Sánchez Peñalver Y Francisco Roig

ÍNDICE DEL INFORME

I

INTRODUCCIÓN

Breve explicación de las Inteligencias Artificiales.

M

MATERIAL Y MÉTODOS

Breve explicación del método utilizado.

O

OBJETIVOS

Explicación de los objetivos formulados.

D

Desarrollo

Explicación de desarrollo del informe.

INTRODUCCIÓN DEL INFORME

¿ QUE SON LAS IAS?

IAS

Las **IAS** se **definen** como la **combinación** de **algoritmos** que tratan de **simular capacidades humanas** como la de aprender, razonar, deducir, etc...






De hecho, cada vez se **adaptan** para ser **capaces** de **interpretar, simular** o imitar más **acciones** del **ser humano**


¿QUÉ ES EL LENGUAJE?

El lenguaje es un sistema complejo de comunicación que utilizamos las personas para intercambiar información y expresar nuestros pensamientos, emociones, ideas y experiencias. El lenguaje es una herramienta fundamental para la comunicación humana, gracias a él podemos permitirnos relacionarnos con los demás, transmitir conocimientos y comprender el mundo que nos rodea.

OBJETIVOS DEL INFORME

NUESTROS OBJETIVOS

Divulgar	Concienciar	Advertir
<ul style="list-style-type: none">• La importancia de la divulgación de información sobre este campo.	<ul style="list-style-type: none">• Concienciar a los más jóvenes del buen uso de las IAS.	<ul style="list-style-type: none">• Advertir sobre los peligros que las IAS pueden provocar.
		



MATERIAL Y MÉTODOS DEL INFORME

MATERIAL Y MÉTODOS


- Para realizar dicho informe, recurrimos a diversas fuentes. Las cuales, se dividen dependiendo de su correspondiente función.
- Clasificación de las fuentes:
 - Fuentes Informativas acerca del lenguaje natural
 - Fuentes Prácticas acerca del funcionamiento de IAS
 - Fuentes Informativas acerca de distintos tipos de IAS



DESARROLLO DEL INFORME

ÁMBITOS Y DESARROLLO DEL PLN

El Procesamiento de Lenguaje Natural (**PLN**) es un campo de la lingüística e inteligencias artificiales, el cual estudia las interacciones mediante el lenguaje natural entre las personas y las inteligencias artificiales. El PLN se desarrolla en los siguientes ámbitos.

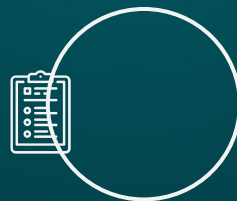


- Comprensión del lenguaje Natural
- Generación del lenguaje natural
- Reconocimiento y síntesis del habla
- Recuperación de información
- Traducción automática
- Detección sentimientos y emociones

DESARROLLO Y FUNCIONAMIENTO DEL PLN

PROBABILISTICO

Se lleva a cabo una **recogida de datos** y se **calcula la frecuencia** en la **surgen unidades lingüísticas** en un contexto, de forma que cuando se produzca ese contexto se sabrá la unidad.



LÓGICO

De manera inversa al probabilístico, los **patrones** son **definidos** por los **lingüistas**, de tal manera que **combinándolos con la información almacenada**, se **configuran** los **patrones de respuesta**





TIPOS DE REDES NEURONALES



Algoritmos de Retropropagación



Piensan los datos introducidos desde NE hasta el Ns a través de caminos diferentes.

Redes neuronales convolucionales



Realizan funciones como filtrado o síntesis mediante matemáticas específicas.

Redes neuronales pre alimentadas



Procesan los datos que se les introducen en una sola dirección, de forma lineal.

¿QUÉ SON LAS **REDES NEURONALES**?

Una red neuronal es un método de la inteligencia artificial que enseña a las computadoras a procesar datos de una manera que está inspirada en la forma en que lo hace el cerebro humano.



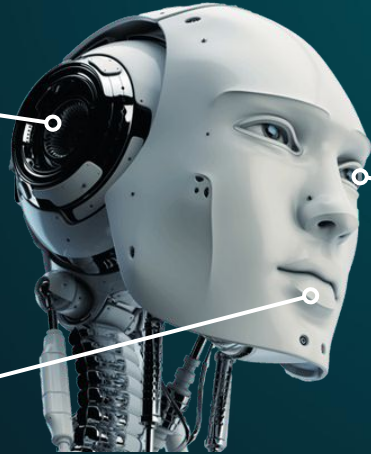
FUNCIONES DE LAS INTELIGENCIAS ARTIFICIALES

**Reconocimiento de
VOZ**

**Capacidad para analizar
el habla humana**

**Procesamiento de
lenguaje natural**

**Capacidad de procesar
textos para que sean
parecidos a los de un ser
humano**



Visión artificial
**Capacidad de analizar
imágenes y vídeos y
extraer información de
ellas**

INTELIGENCIA ARTIFICIAL: CHAT GPT

¿Qué es?

Modelo de lenguaje de
IA desarrollado por
OpenAI

**Aprendizaje por
refuerzo**



**Capacidad para
comprender el
contexto**

**Aprende de las
respuestas de los
usuarios**



**Análisis semántico y la
comprensión del contexto
para poder generar
respuestas concretas**

INTELIGENCIA ARTIFICIAL: **CHAT GPT**



APRENDIZAJE



COMPRENSIÓN

Tiene la **capacidad** de **mejorar** la **eficiencia** de un gran número de **procesos y tareas** en una amplia **variedad de campos**



INTERACCIÓN

Gran potencial para **transformar la forma de interactuar** con la **tecnología y el lenguaje**



CONCLUSIÓN CHAT GPT

PELIGROS DE INTELIGENCIAS ARTIFICIALES

Ética



Las decisiones basadas en la IA son susceptibles de inexactitudes, resultados discriminatorios, sesgos incrustados o insertados.

Accidentes



Accidentes de coches autónomos.

Armamento



Drones que no funcionan bien, hackeos, propaganda computacional, etc.

FUTURO DE LAS IAS

Vías de crecimiento
de las IAS

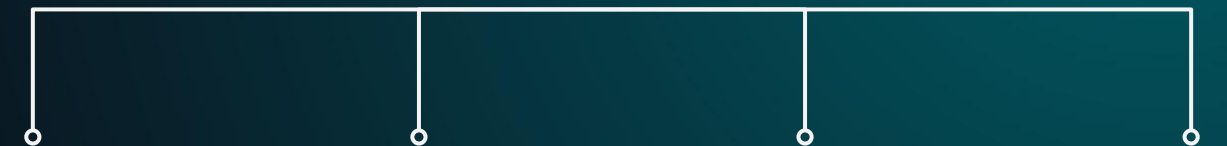
Innovaciones

La IA da la **ventaja** de **impulsar** la **innovación**. Cada vez más **empresas optan** por el **teletrabajo** o **reemplazar** a **trabajadores** por **IAS**.

**Automatización
inteligente**

Las IAS tienen la capacidad de **automatizar tareas complejas** de **manera eficiente, rápida y eficaz**.

IMPACTO IAS EN NUESTRA **VIDA PRODUCTIVA**



01



**Automatización
de procesos**

02



**Aporta precisión
en distintos
campos**

03



**Aumenta producción
y calidad en ciertos
procesos**

04



**Optimización de
procesos
productivos**

INCREMENTO DE USO DE LAS IAs EN NUESTRAS VIDAS

Worldwide smart speaker shipments and annual growth Canalys smart speaker market pulse: 2019 Q1

Vendor	2019 Q1 shipments (million)	2019 Q1 market share	2018 Q1 shipments (million)	2018 Q1 market share	Annual growth
Amazon	4.6	22.1%	2.5	27.7%	84.7%
Google	3.5	16.8%	3.2	36.2%	7.0%
Baidu*	3.3	16.0%	-	-	N/A
Alibaba	3.2	15.5%	1.1	11.8%	204.3%
Xiaomi	3.2	15.4%	0.6	7.0%	411.4%
Others	2.9	14.2%	1.5	17.3%	89.8%
Total	20.7	100.0%	9.0	100.0%	131.4%

Source: Canalys Smart Speaker Analysis (sell-in shipments), May 2019
*Baidu entered the market with Xiaodu branded devices from Q2 2018



INCREMENTO DE USO DE LAS IAs EN NUESTRAS VIDAS

Worldwide smart speaker shipments and annual growth

Canalys smart speaker market pulse: Q2 2019

Vendor	Q2 2019 shipments (million)	Q2 2019 market share	Q2 2018 shipments (million)	Q2 2018 market share	Annual growth
Amazon	6.6	25.4%	4.1	24.5%	61.1%
Baidu	4.5	17.3%	0.1	0.7%	3700%
Google	4.3	16.7%	5.4	32.3%	-19.8%
Alibaba	4.1	15.8%	3.0	17.7%	38.8%
Xiaomi	2.8	10.8%	2.0	12.2%	37.5%
Others	3.7	14.1%	2.1	12.7%	73.3%
Total	26.1	100.0%	16.8	100.0%	55.4%



Note: percentages may not add up to 100% due to rounding

Source: Canalys Smart Speaker Analysis (sell-in shipments), August 2019

INCREMENTO DE USO DE LAS IAs EN NUESTRAS VIDAS

Worldwide smart speaker shipments and annual growth

Canalys smart speaker market pulse: Q3 2019

Vendor	Q3 2019 shipments (million)	Q3 2019 market share	Q3 2018 shipments (million)	Q3 2018 market share	Annual growth
Amazon	10.4	36.6%	6.3	31.9%	65.9%
Alibaba	3.9	13.6%	2.2	11.1%	77.6%
Baidu	3.7	13.1%	1.0	4.9%	290.1%
Google	3.5	12.3%	5.9	29.8%	-40.1%
Xiaomi	3.4	12.0%	1.9	9.7%	77.7%
Others	3.6	12.5%	2.5	12.5%	44.0%
Total	28.6	100.0%	19.7	100.0%	44.9%

Note: percentages may not add up to 100% due to rounding

Source: Canalys Smart Speaker Analysis (sell-in shipments), November 2019

BIBLIOGRAFÍA

<https://www.mheducation.es/bcv/guide/capitulo/8448171527.pdf>

<https://www.leonhunter.com/ludwig-wittgenstein-y-la-filosofia-del-lenguaje/>

<https://www.bbc.com/mundo/noticias-61803565>

<https://www.canalys.com/newsroom/worldwide-smartspeaker-Q3-2019>

<https://hipertextual.com/2022/06/5-fragmentos-locos-charla-lambda-ingeniero-go>

https://scholar.google.es/scholar?hl=es&as_sdt=0%2C5&q=inteligencia+artificial+futuro&btnG=

https://scholar.google.es/scholar?hl=es&as_sdt=0%2C5&q=uso+asistentes+de+voz&btnG=

https://scholar.google.es/scholar?hl=es&as_sdt=0%2C5&q=innovaciones+inteligencia+artificial&btnG=

<https://www.nts-solutions.com/blog/inteligencia-artificial-para-hablar.html>

<http://www.icorp.com.mx/blog/tecnologias-inteligencia-artificial/>

<https://www.iic.uam.es/inteligencia/que-es-procesamiento-del-lenguaje-natural/>

<https://edem.eu/chat-gpt-que-es-para-que-sirve-y-su-aplicacion-en-la-economia-explicado-por-chat-gpt/>

<https://ost.torrejuana.es/transcripcion-charla-lemoine-sistema-lambda-google/>

<https://byspel.com/chat-gpt-que-es-y-como-funciona/>

**¡GRACIAS POR SU
ATENCIÓN!**

