

**Coordinador: Maria Jesús Valero Martínez**

Mohamed El Hayani  
Zannouti y Francisco  
Jiménez González

# Edificio verde





# Índice



Introducción

Desarrollo

Resultados

Conclusion



# Introducción



**Los edificios verdes son construcciones sostenibles, que respetan el entorno y mejoran la calidad tanto ambiental como visual.**

**Además, estos ofrecen una serie de ventajas:**

- Reducen emisiones de carbono.**
- Reducen consumo de energía.**
- Aumentan la calidad del aire.**
- Disminuyen la temperatura en el interior.**
- Mejoran la percepción visual.**



# ¿CÓMO ES UN EDIFICIO VERDE?

Estas construcciones utilizan prácticas y tecnologías avanzadas para mejorar su eficiencia:

- Se utiliza un diseño sostenible.
- Emplea energía limpia.
- Aprovecha materiales sustentables.
- Cuenta con una buena gestión de agua.
- Destina una gran vegetación.



# Contexto Histórico

**Cartagena ha sufrido altos niveles de contaminación debido a empresas como Repsol, solo su refinería está considerada como el cuarto mayor foco de CO2 en España.**





# Objetivos

1- VALORAR LA VIABILIDAD DE UN EDIFICIO VERDE EN CARTAGENA.

2- PLANTEAR UN SUPUESTO PRÁCTICO EN EL QUE SE UBIQUE UN EDIFICIO VERDE EN CARTAGENA.



# Desarrollo

Los factores que influyen en su construcción son:

- Plantas endémicas del Mediterráneo.
- Materiales de construcción aprobados por el FSC (Consejo de Administración Forestal)
- Orientación Solar.
- Cumplimiento en el plan urbanístico de Cartagena.





## Rosal trepador

Soportan temperaturas elevadas

Riego cada 2/3 días en verano

Aprovechan luz solar

Crece en altura



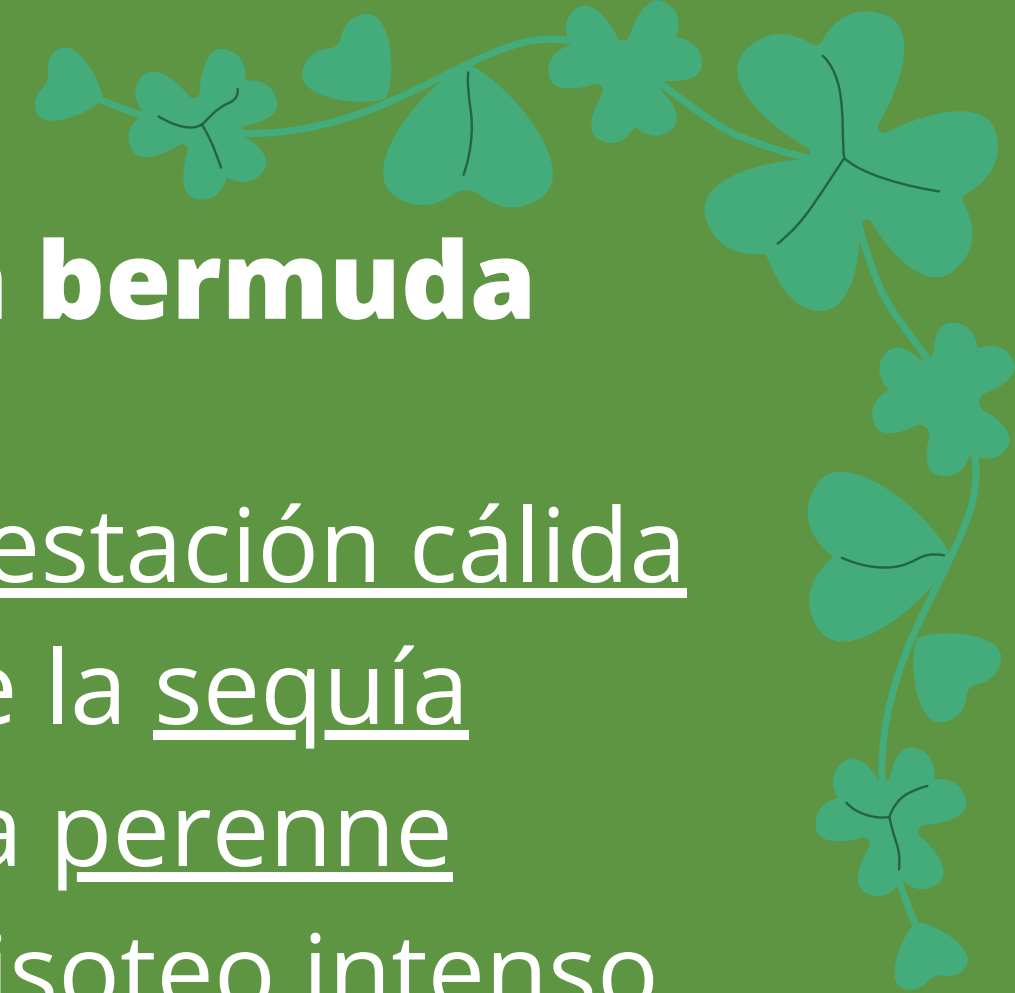
## Gramma bermuda

Hierba de estación cálida

Resiste la sequía

Planta perenne

Soporta pisoteo intenso





# Árbol de neem

Prefiere climas cálidos

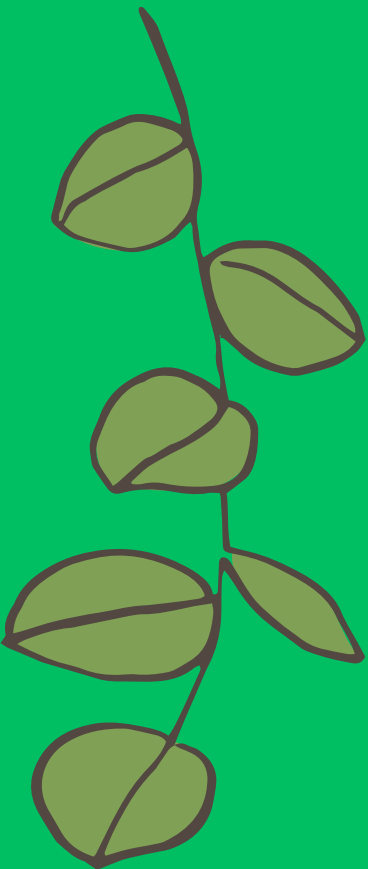
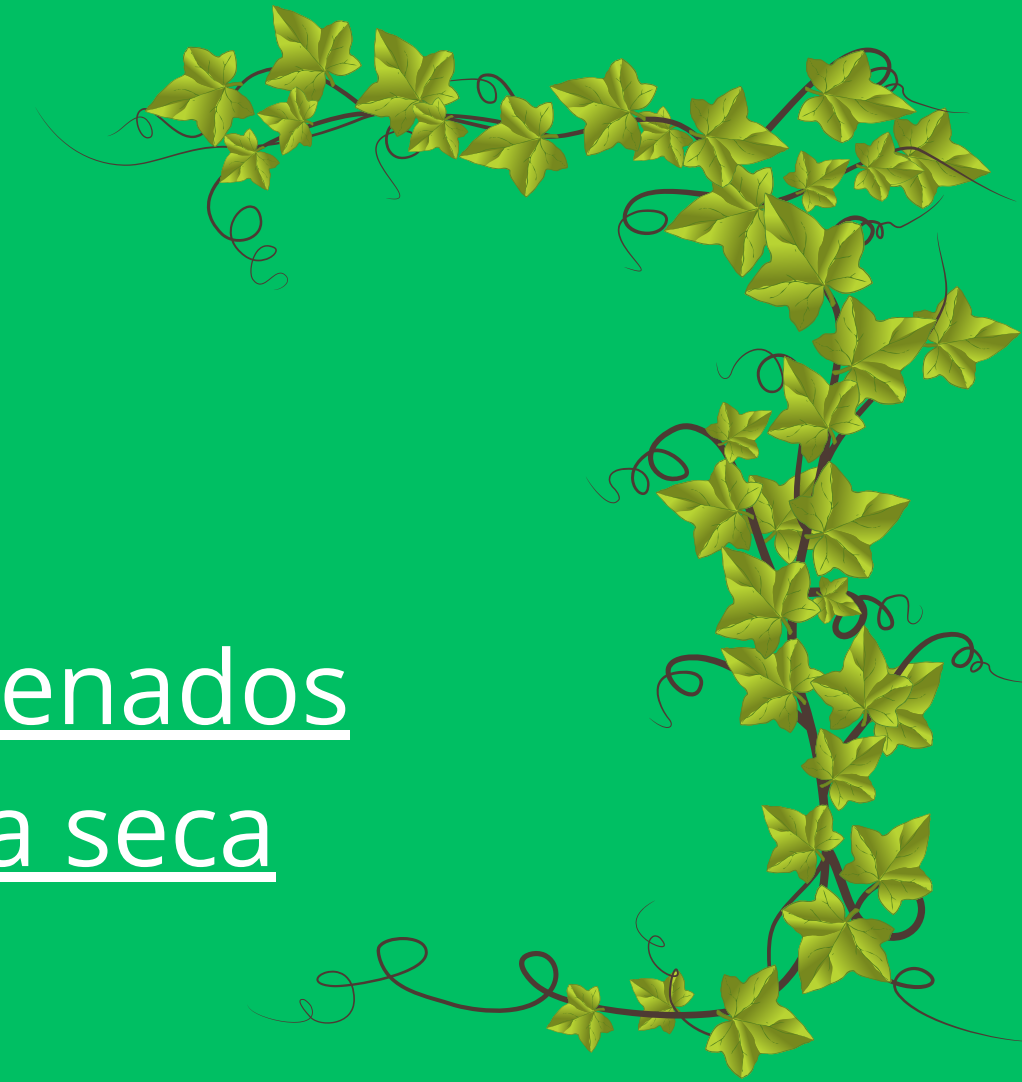
Soporta sequía

Tronco recto de poca altura

Se adapta mejor a suelos arenosos y bien drenados

Regar moderadamente durante temporada seca

Alta tasa oxigenación

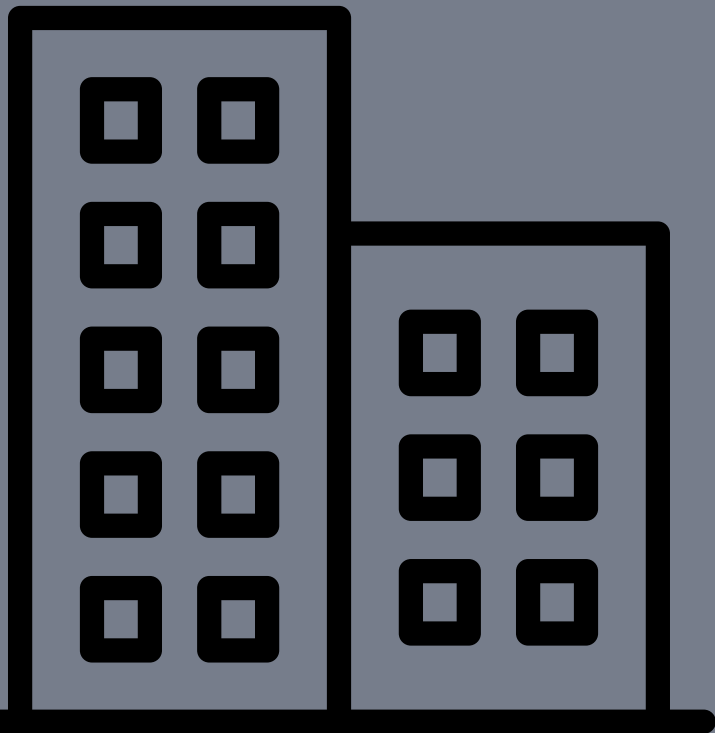




# Plan rambla Tomás Olivo

Nosotros nos vamos a basar en el plan rambla Tomás Olivo, es un plano urbanístico que pertenece a Tomás Olivo, al cual el Ayuntamiento de Cartagena le ha concedido la licencia preceptiva para poner el plan en marcha.

Este plan incluye una vía verde de 36.000 metros cuadrados.





# Resultados

Teniendo en cuenta todos los requisitos y parámetros pensamos que una buena localización del edificio podría ser en esta zona, ya que tendrá una buena exposición solar y además respeta todos los factores estudiados anteriormente.





# Conclusiones

Tal y como hemos podido comprobar, la viabilidad de estos edificios es indudable. Tras los estudios realizados anteriormente hay un abanico de oportunidades para la presencia de un futuro edificio verde en Cartagena, se podrían acoplar perfectamente a este entorno mejorando la ciudad en muchos aspectos, también hemos podido analizar geográficamente Cartagena planteando una buna localización para implementar este sistema, basándonos en el plan de Tomás Olivo, en resumen respondiendo a los objetivos, SI es viable un edificio verde en Cartagena .





# Webgrafía + Trabajo completo





Gracias por vuestra  
atención!

