



A LA SOMBRA DEL ARTE

COMENZAMOS...



PRESENTADO POR LUCÍA ALFONSO, ISABEL
BAENA, KHAOULA BOUSMAHA, AXVER GARCÍA Y
AMANDA ZAMORA

ÍNDICE

Introducción

- Planteamiento del problema
- Antecedentes
- Hipótesis
- Justificación
- Objetivos
- Metodología

Marco teórico

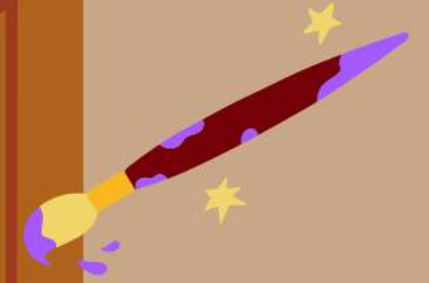
- ¿Qué es un museo
- Mujeres en el arte de la Región de Murcia
- Mujeres en el arte del Museo del Prado

Parte práctica

- Entrevistas
- Muestreo

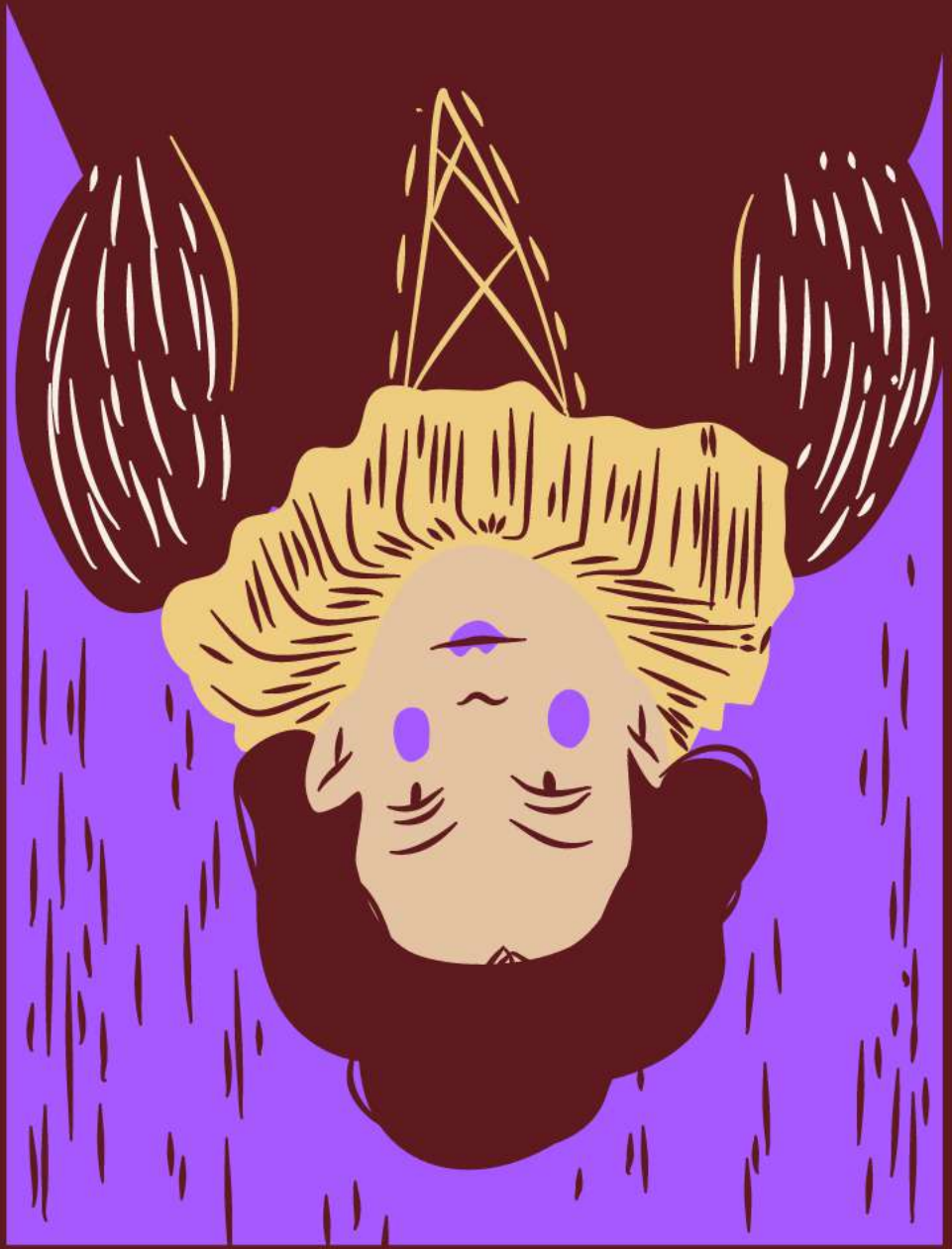
Otros

- Conclusión
- Bibliografía
- Agradecimientos





INTRODUCCIÓN



PLANTEAMIENTO DEL PROBLEMA

¿Acaso las mujeres no eran artistas?



¿O no tenían la oportunidad de serlo?

INDAGAMOS...

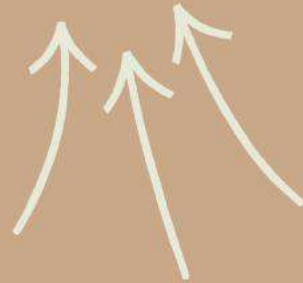
...SIEMPRE OLVIDADAS



ANTECEDENTES



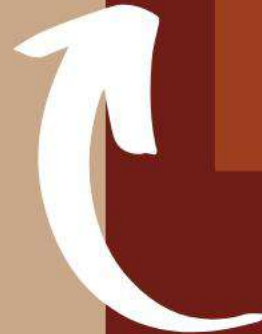
Pérez Ibáñez,
Marta



"ESTUDIO SOBRE LA
DESIGUALDAD DE GÉNERO EN EL
SISTEMA DEL ARTE EN ESPAÑA"



"EL PRADO
INADVERTIDO"



De Diego Otero,
Estrella



ANTECEDENTES



"EL PAPEL DE LOS
MUSEOS EN LA
SOCIEDAD"

García Fernández,
Isabel María

"LAS INVISIBLES"



H. Riaño,
Peio

JUSTIFICACIÓN

¿Cuál ha sido el papel de la mujer en el arte?



HIPÓTESIS

Nunca ha existido la igualdad de género en el mundo del arte.

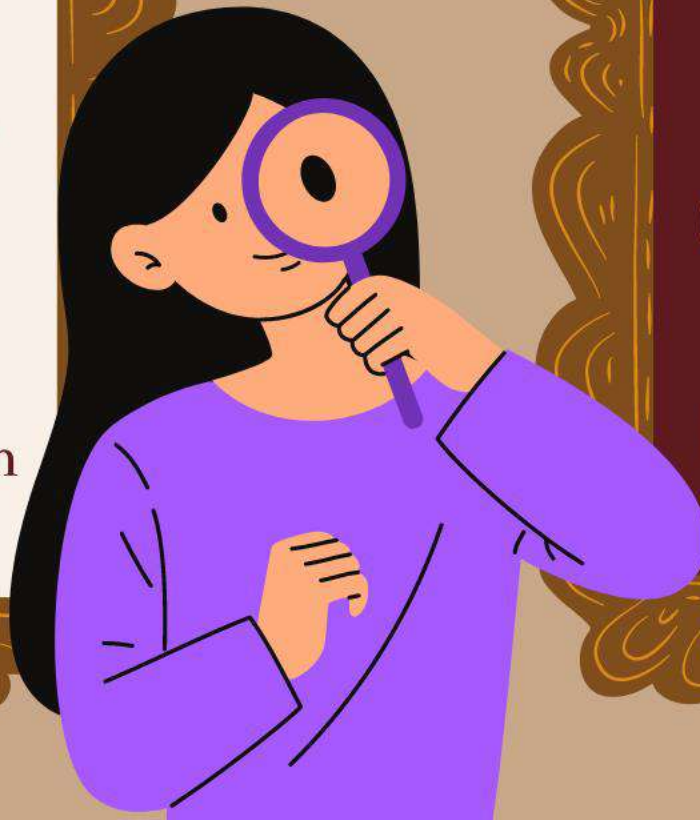


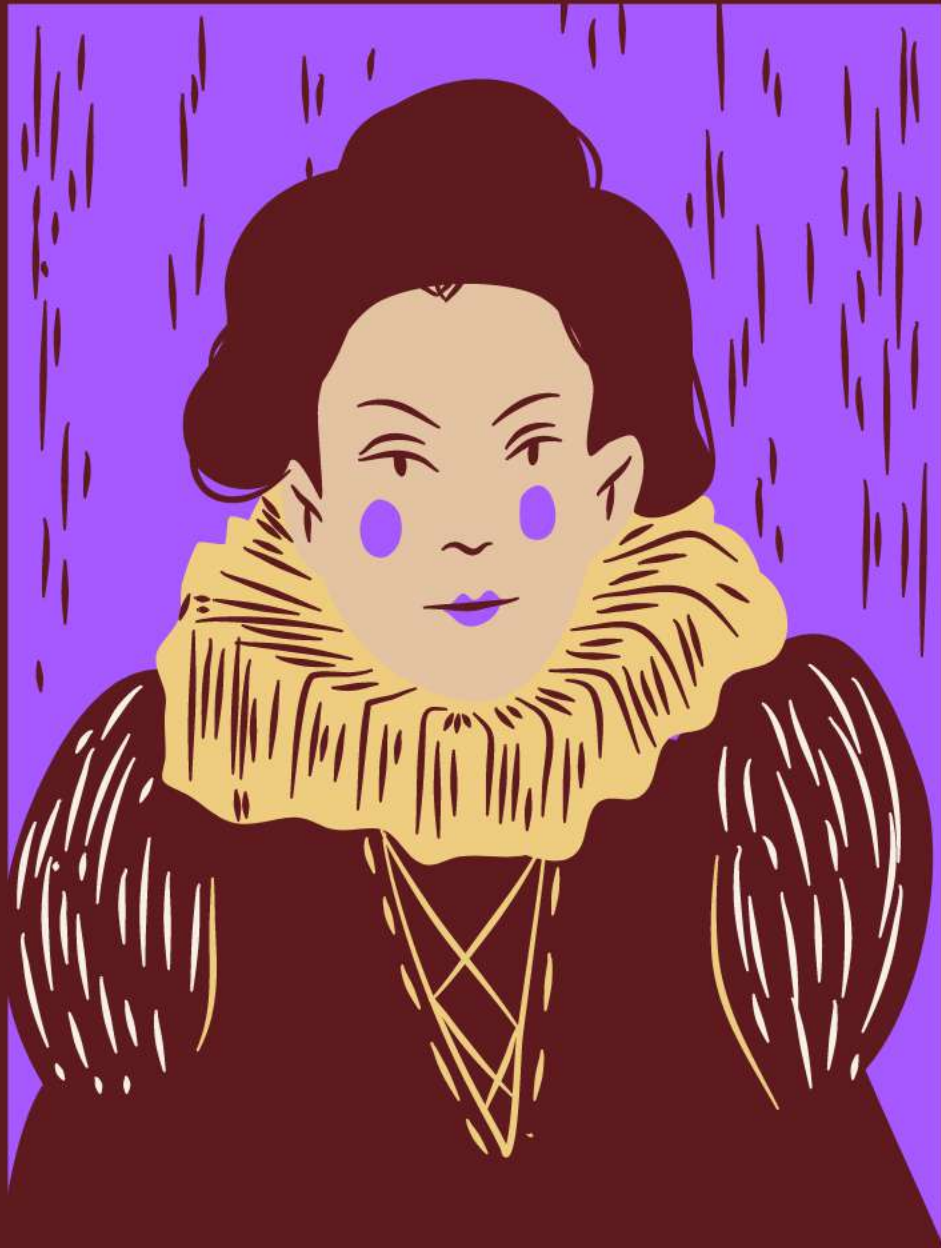
OBJETIVOS

- 1 Concienciar del poco reconocimiento que tienen las artistas.
- 2 Investigar el impacto de los museos en los jóvenes.
- 3 Reinterpretar la palabra y la definición de "museo".

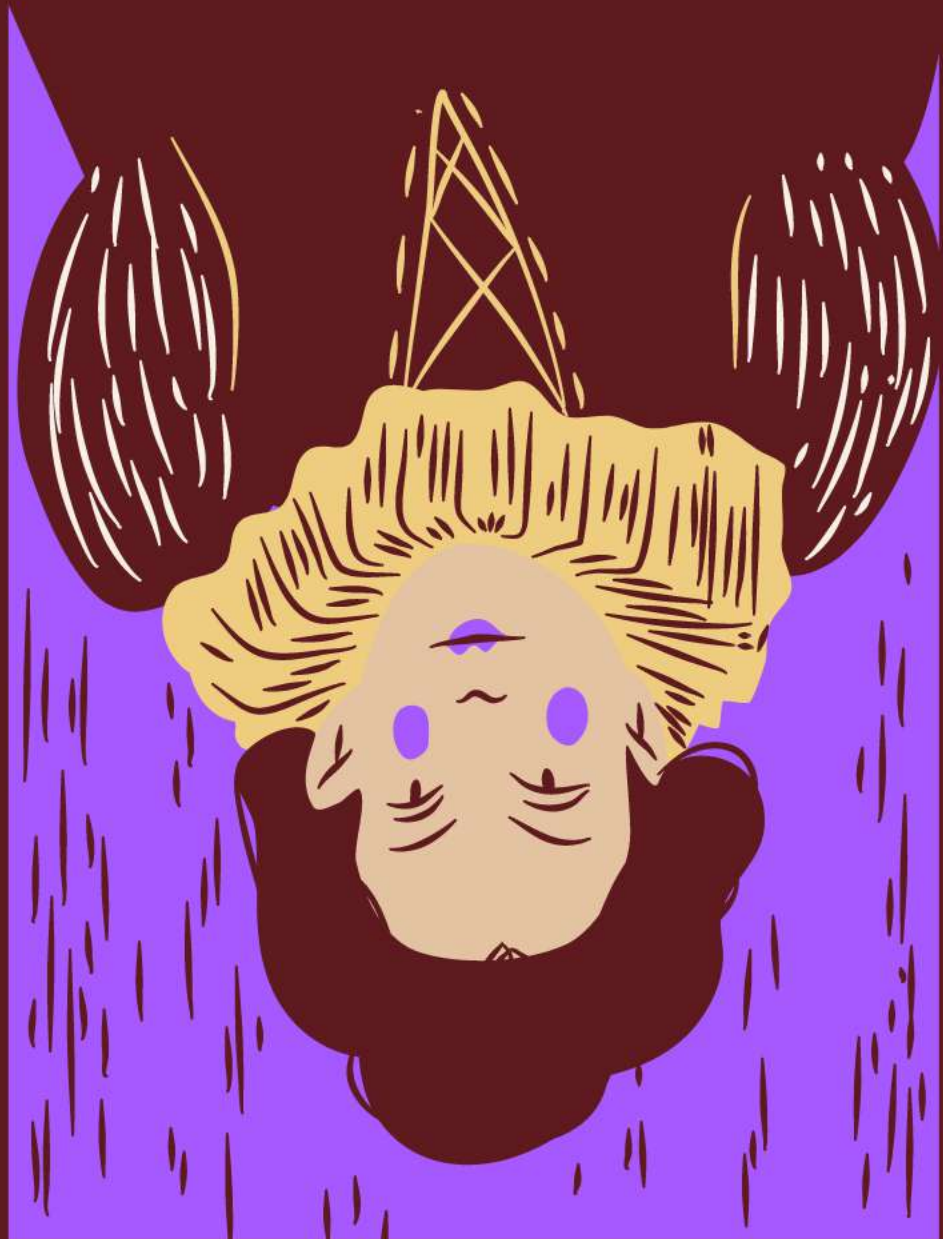
METODOLOGÍA

- 1 Búsqueda bibliográfica.
- 2 Entrevistas.
- 3 Muestreo.





MARCO
CORIO



¿QUÉ ES UN MUSEO?

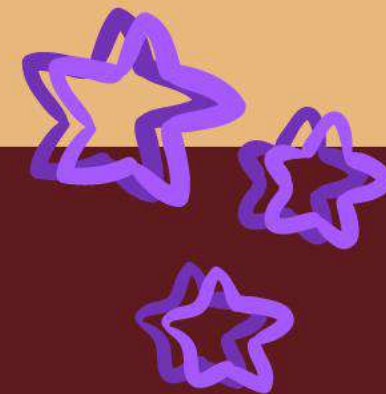
Según la RAE:

Lugar en el que se conservan y exponen colecciones de objetos artísticos, científicos, históricos, etc.



Nuestra definición:

- 1 Piezas de vida
- 2 Sabiduría
- 3 Amor
- 4 Conciencia personal





B e n e f i c i o s



1

Creación de
sociedades
sólidas y justas.

2

Estimulación de
la creatividad y
la curiosidad.



LIBERTAD



MUJERES EN EL ARTE DE LA REGIÓN DE MURCIA

MUBAM

- Clementina Bouligni

MURAM

- Sofía Morales
- Eva Lootz
- Marina Núñez
- Amparo Sard
- Liliana Porter
- Kaoru Katayama
- Susana Solana
- Ángeles Marco



MUJERES EN EL ARTE DEL MUSEO DEL PRADO

- 1 El papel de la mujer en el Museo del Prado
- 2 Artistas en el Prado

3 Conclusión



El papel de la mujer en el Museo del Prado

El Prado en
femenino:
Promotoras
artísticas de las
colecciones del
museo.



MECENAS

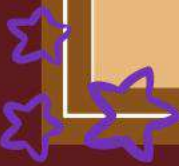


MECENAS



“Invitadas.

Fragmentos sobre
mujeres, ideología y
artes plásticas en
España.”



Las artistas en el Prado

- 1 Sofonisba Anguissola
- 2 Clara Peeters
- 3 Artemisia Gentileschi
- 4 Rosa Bonheur
- 5 Cristina Iglesias

¡Las presentamos!



Sofonisba
Anguissola (1532-
1626)

Cremona,
Italia.



Estilo
minucioso y
pulcro

Retrato y
autorretrato

Nuevas
reglas



Museo del Prado

FELIPE II



Siglo de Oro
Neerlandés

Las clases sociales

Protagonista de
"Invitadas"

Clara Peeters
(1588-90)



Amberes,
Bélgica.

Museo del Prado

STILL LIFE
WITHOUT FLOWERS

Artemisia
Gentileschi (1593-
1656)

Roma,
Italia



Barroco

Fue violada

Academia
de los
Deseosos

LA VERDADERA
ARTEMISIA

Museo del Prado

NACIMIENTO DE SAN
JUAN BAUTISTA



Rosa Bonheur
(1822-1899)

Burdeos,
Francia.



Pintora
animalista

Realismo

Vida libre

Una Rosa
para el Prado



Museo del Prado

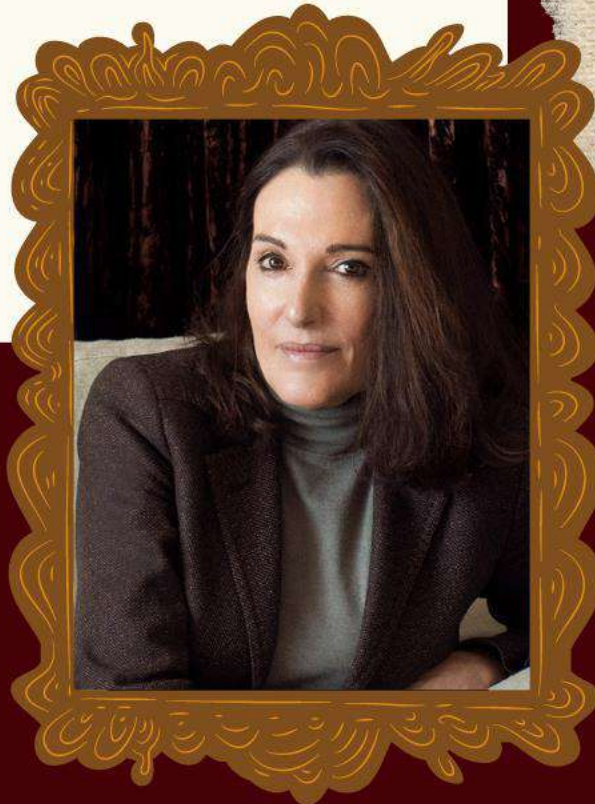
EL CID



Escultora

Arquitectura
italiana del
Renacimiento

Naturaleza



*Cristina
Iglesias
(1956)*

San Sebastián,
España.

Museo del Prado

**PORTÓN-PASAJE
(LOS JERÓNIMOS)**

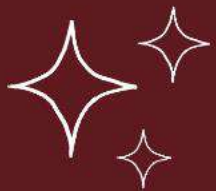
Han sido tomadas
mundialmente como
referentes.

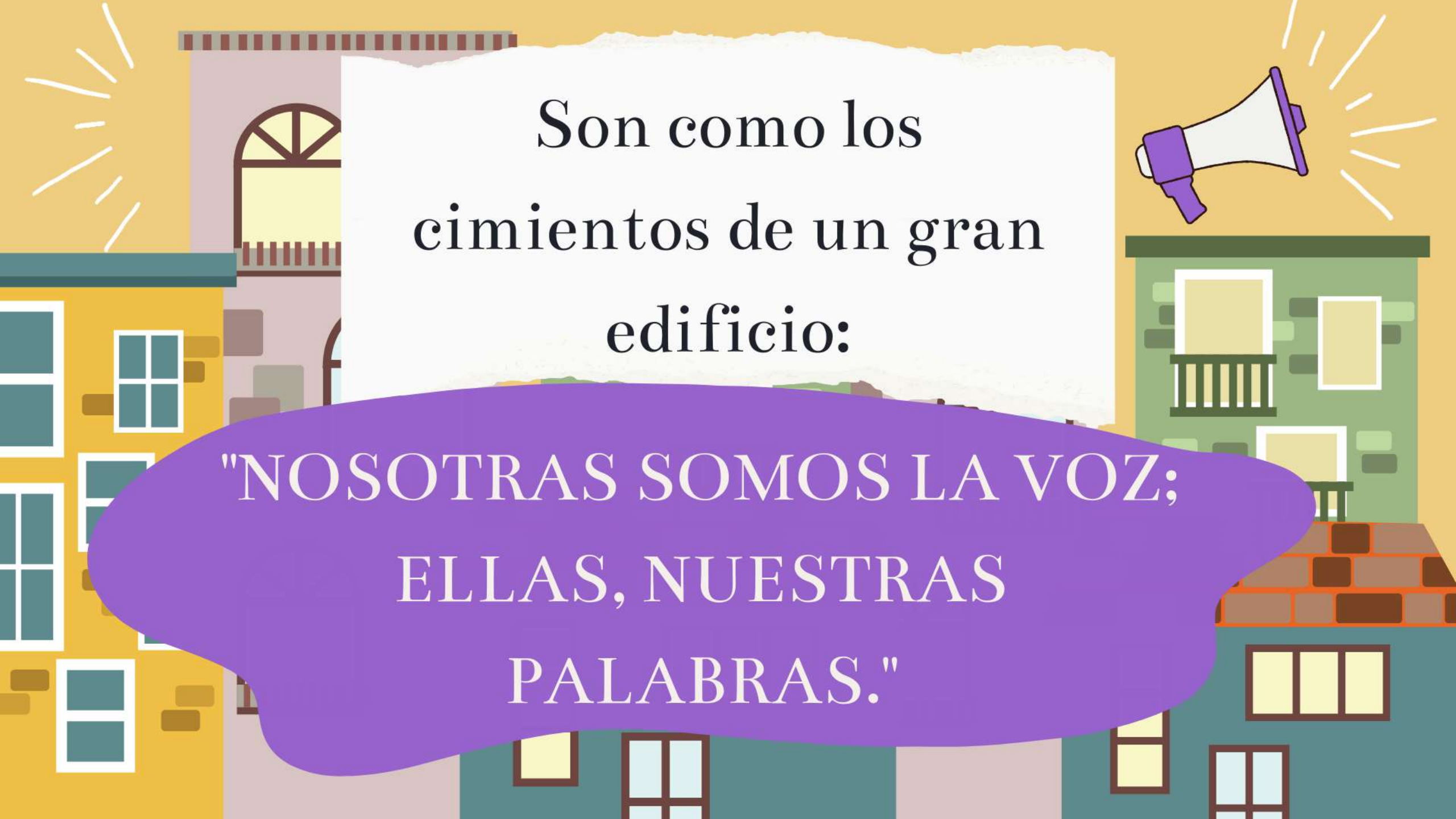


Nos han enseñado el
esfuerzo, la
perseverancia y la
superación.

NO MISIÓN

Representaban la
igualdad de género
en su época.



The background features a stylized illustration of a town with various buildings in shades of yellow, green, and blue. A purple megaphone is positioned in the upper right corner, emitting white lines to represent sound. A white, torn-edge paper rectangle is centered in the upper half of the image, containing the first part of the text.

Son como los
cimientos de un gran
edificio:

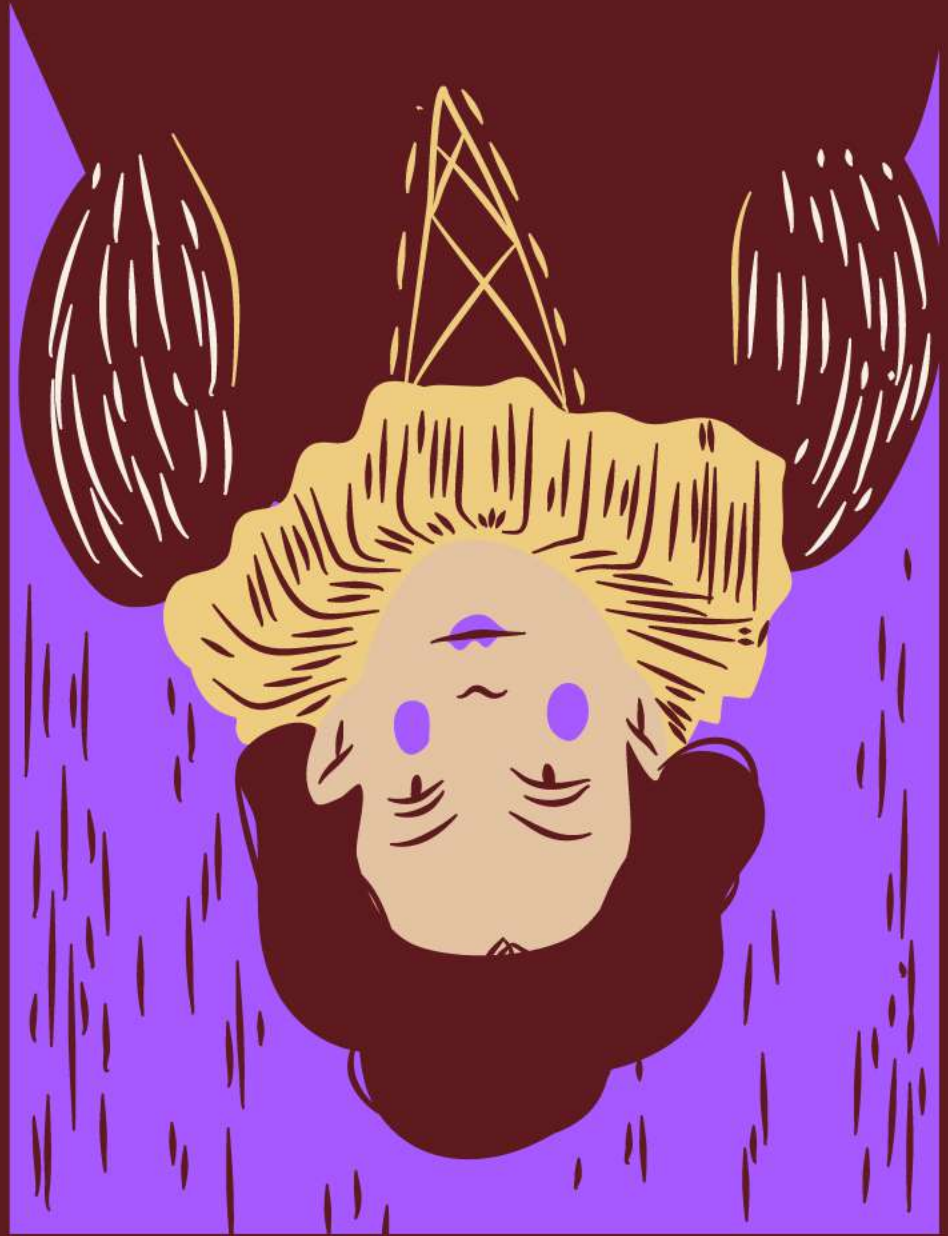
A large, purple, irregular speech bubble shape is centered in the lower half of the image. It contains the second part of the text in white, all-caps font.

"NOSOTRAS SOMOS LA VOZ;
ELLAS, NUESTRAS
PALABRAS."



P
P
A
R
R
T
E
=

P
R
A
C
T
I
C
A





ENTREVISTAS



Concha
Martínez
Montalvo



Ángel
Rodríguez
Palacios



ÁNGEL RODRÍGUEZ

Museos

CONOCIMIENTO
REFLEXIÓN
APRENDIZAJE
¿Cómo
acercarlo a los
jóvenes?
ARTE=ESENCIAL

Igualdad de
género en el
arte

Rol social
condicionante
PLAN
NACIONAL
Cambios en
progreso...



CONCHA
MARTÍNEZ

Conclusiones

Apoyo nulo al artista

♀ = CONDENA

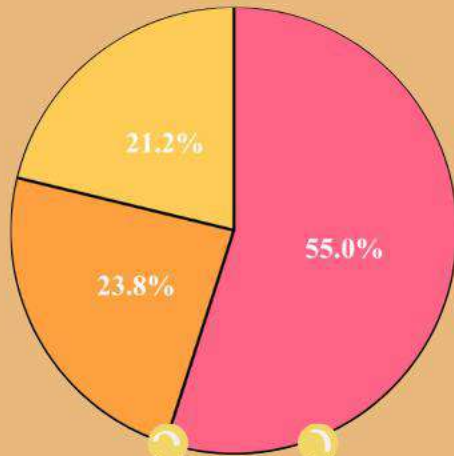
Desconocimiento por falta de patronos

Arte como necesidad

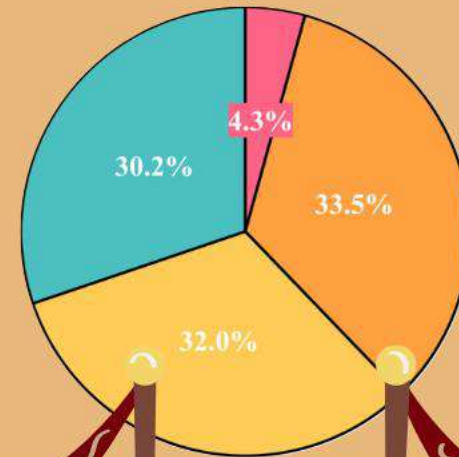
APOYO

MUESTREO

¿De qué curso eres?

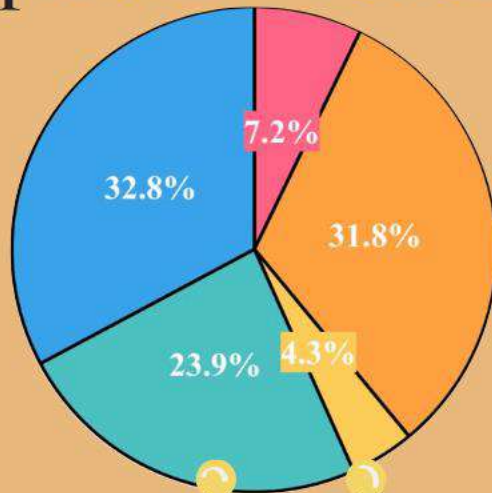


¿Qué significa un museo para ti?

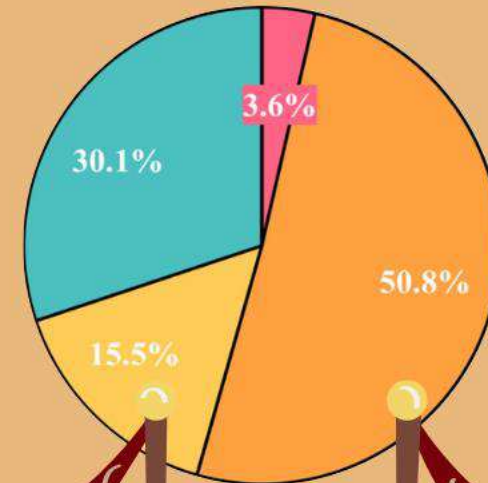


MUESTREO

¿A quiénes reconoces?

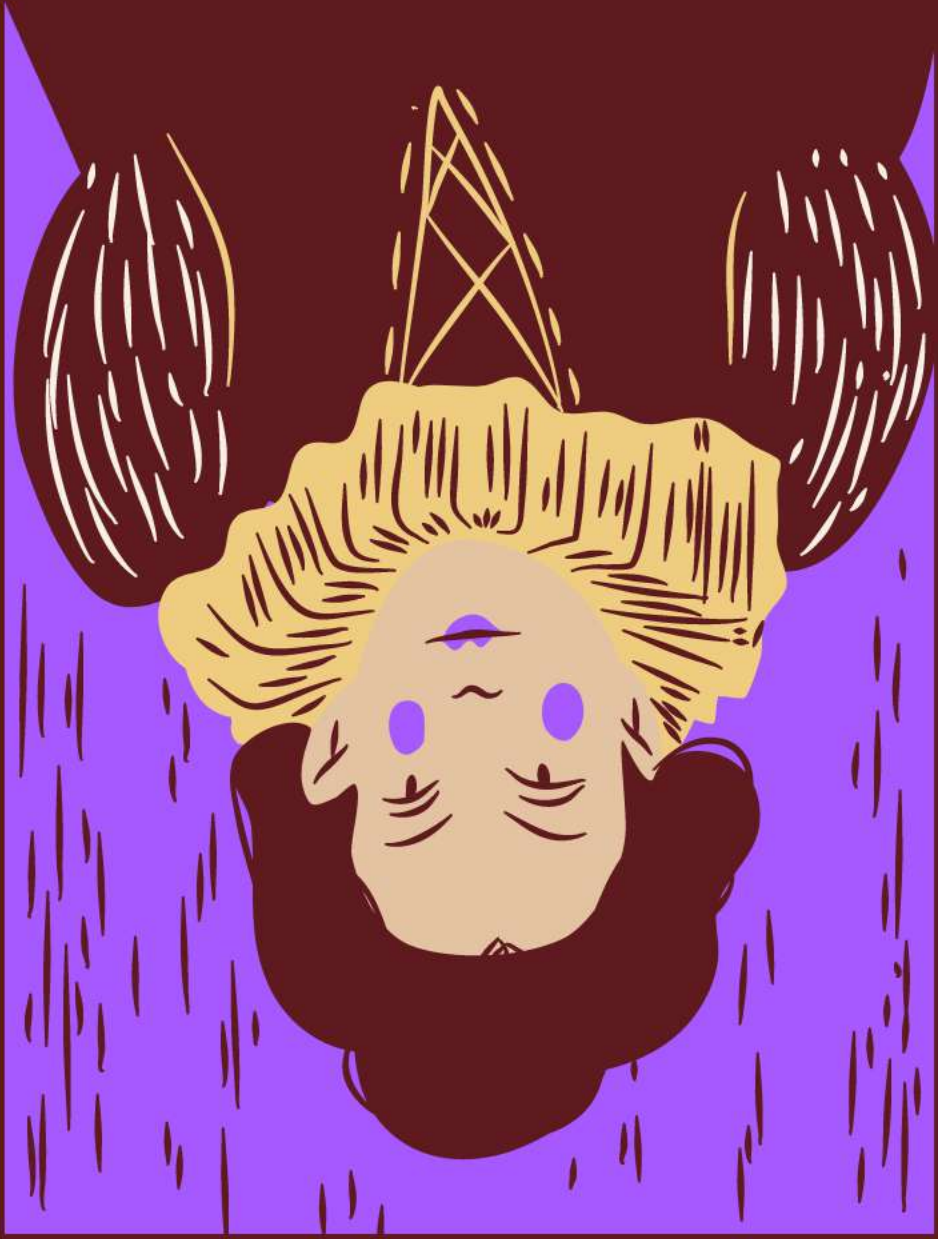


¿Por qué las artistas no han recibido el reconocimiento?





NOVEMBER 1900



CONCLUSIÓN

MUSEOS

- 1 Variedad de interpretaciones
 - 2 Enriquece a la sociedad
 - 3 Beneficia a los jóvenes
- Interés creciente

DESIGUALDAD DE GÉNERO

Mujeres

EQUALITY
FOR
WOMEN



EQUALITY
FOR
WOMEN

Papel secundario



BIBLIOTHECA



BIBLIOGRAFÍA





AG
RA
DE
CI
MI
EN
TOS



AGRADECIMIENTOS



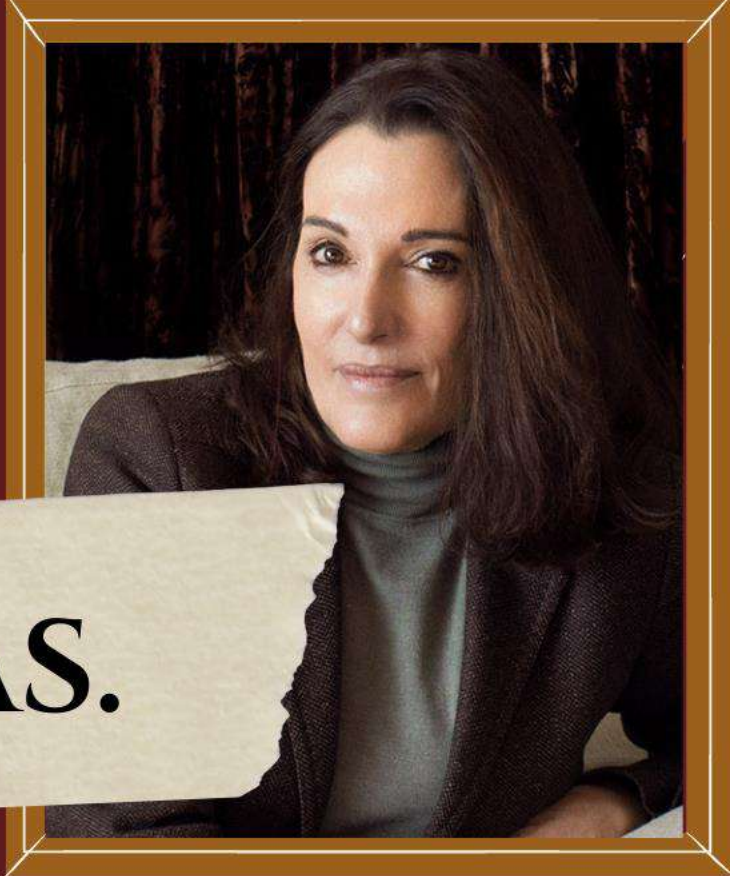
A nuestra tutora:
Florentina Celdrán
A nuestra profesora:
Encarna Boluda

GRACIAS

A Ángel
Rodríguez, a
Concha
Martínez y a
nuestras
familias y
amigos.



GRACIAS A ELLAS.



**¡GRACIAS POR SU
ATENCIÓN!**

