



TDA/H. HISTÓRICO Y EXPERIENCIAS. UN MODELO SENCILLO DE INTERVENCIÓN EN EL AULA EN UN INSTITUTO DE EDUCACIÓN SECUNDARIA



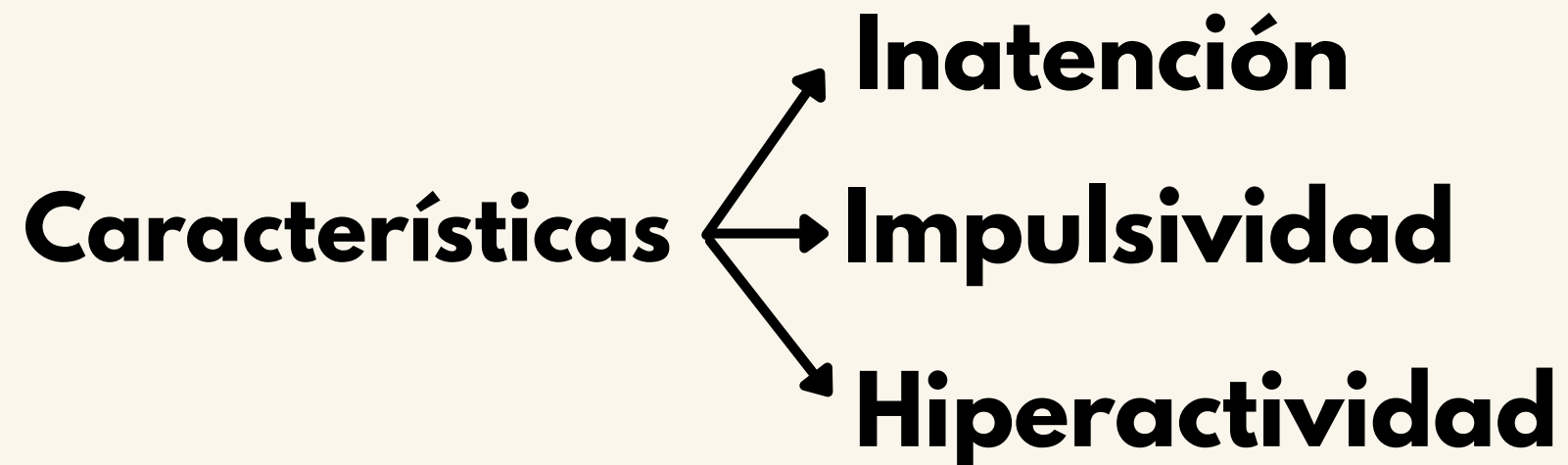
Álvarez Ros, Pablo; Díaz Alcaraz, Ada;
Mora Pérez, Gisela; Paredes Pérez, Diego.



1. ¿QUÉ ES?

TDAH → origen neurobiológico →

suele comenzar en la infancia



Subtipos, según DSM V:

- TDA de Tipo Predominante Inatento.
- TDH de Tipo Predominante Hiperactivo-Impulsivo.
- TDAH de Tipo Predominante Combinado.

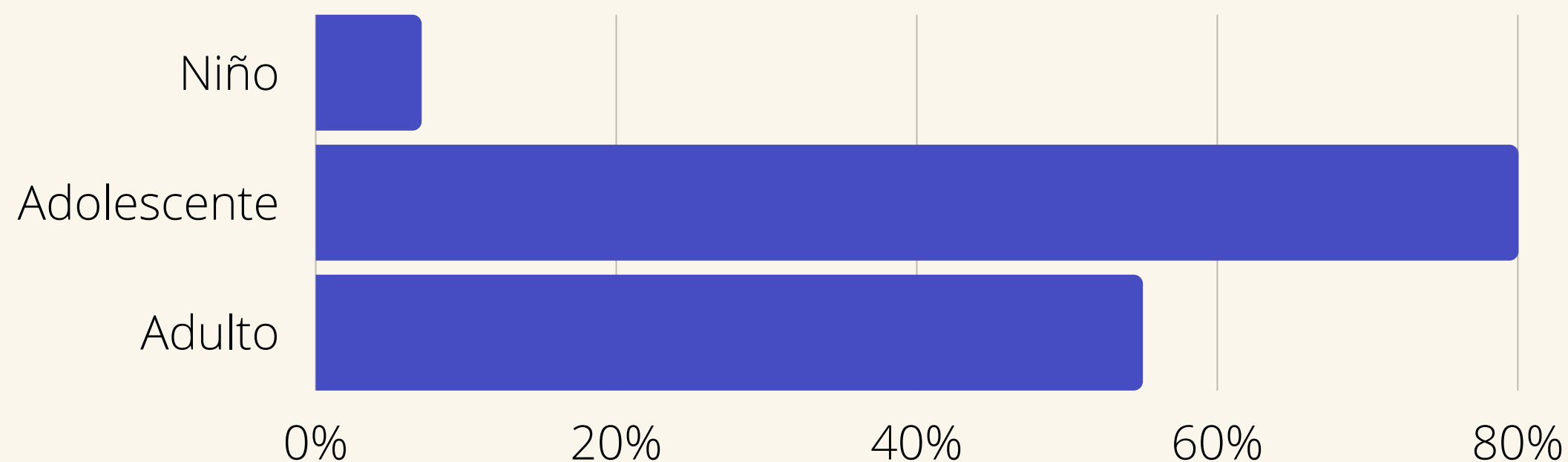
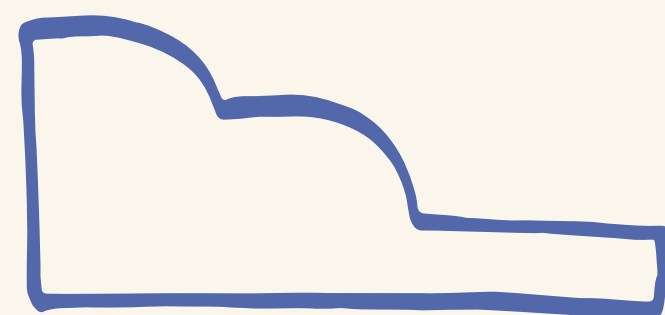


INCIDENCIA Y PREVALENCIA

Niños ➔ Niñas

Generalmente aparece entre los 3 y 5 años

Prevalencia:

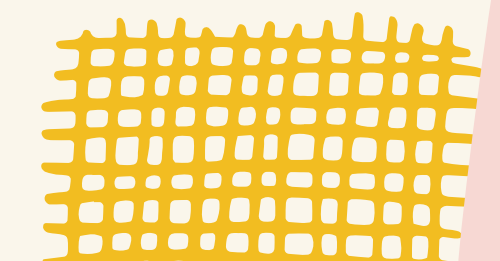


ORIGEN Y CAUSAS



BIOLÓGICAS → **Déficit de neurotransmisores en ciertos circuitos neuronales**

↓
Problemas autocontrol





CRITERIOS DIAGNÓSTICOS

DSM-IV-TR

- Síntomas antes de los 7 años
- Alteraciones: 2 o + ambientes
- Pruebas significativas

Deterioro en actividad

Social Académica Laboral

- Síntomas NO aparecen durante otro trastorno



DSM-V

- Síntomas antes de los 12 años
- Alteraciones: mínimas/ausentes
- Patología se extiende

Edad adulta

Aumento de criterios

¿Aumento de diagnósticos?

TRATAMIENTO

Modelo fisiológico

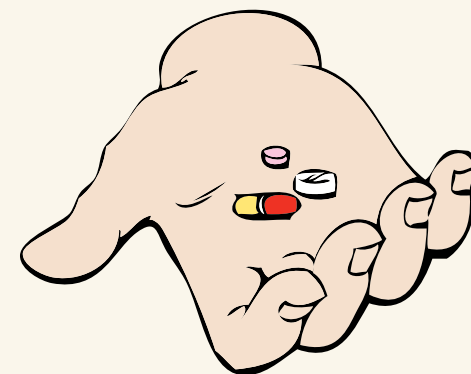
2 modelos

Modelo psicopatológico

Estimulantes
Inhibidores de la recaptación de Noradrenalina

No curan, disimulan síntomas

Se ha propuesto evitar por abuso de consumo



Origen biológico + factores ambientales

Propone:

Relación psicoterapéutica

Tratamiento conductual

Tratamiento psicoeducativo

Deporte

Percusión corporal Terapéutica

MULTITAREA Y ATENCIÓN PARCIAL CONTINUA (CPA)

MULTITAREA

★ Realizar tareas simultáneamente

★ Es controlado

★ Busca efectividad



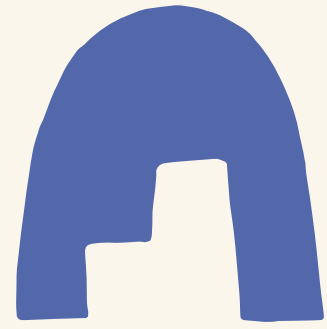
+ trabajo en - tiempo

ATENCIÓN PARCIAL CONTINUA

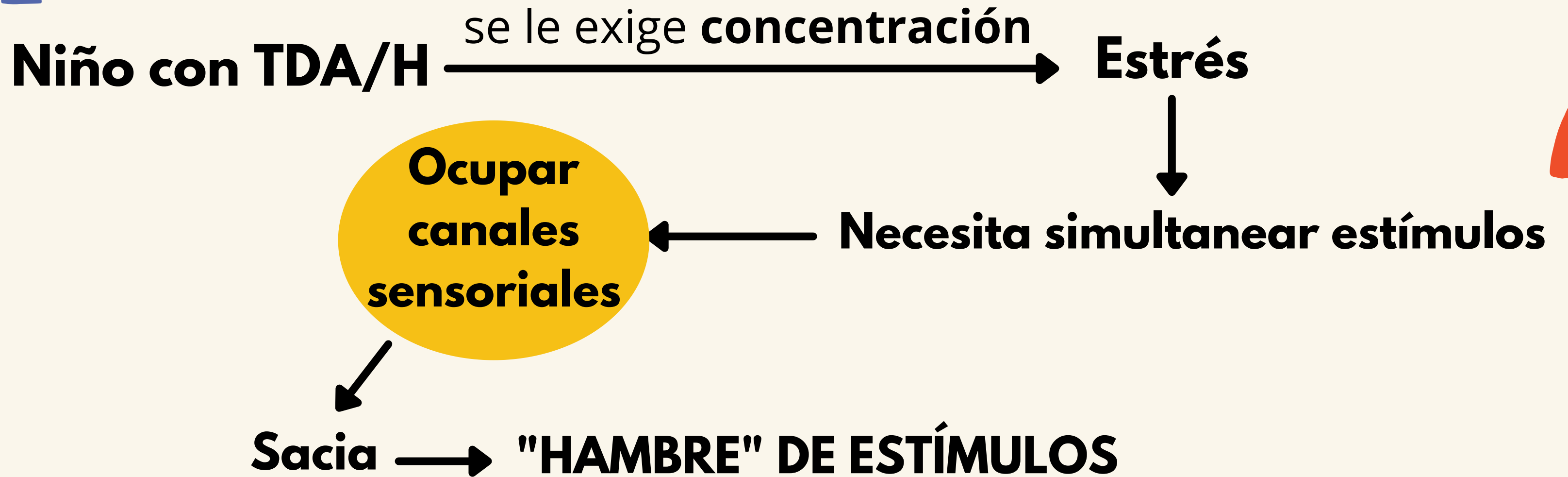
★ Estado de vigilancia constante

★ No es controlado

★ Intención no perderse nada



"HAMBRE" DE ESTÍMULOS



• De hecho, tratamiento con fármacos —————> Psicoestimulantes



2.OBJETIVOS

Realizar un estudio del números de casos diagnosticados con TDA/H en nuestro centro

Desde 2013-2014 hasta 2020-2021.

Realizar intervención con estos alumnos:

Proporcionamos un estímulo (música)

Observamos si el comportamiento es más centrado

3. HIPÓTESIS

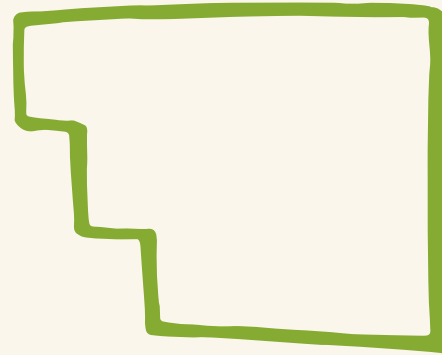
Hi1:

Aumento de la proporción de alumnos diagnosticados.



Ho1:

No hay incremento o si lo hay, se debe a un incremento en el número de matrículas.



Hi2:

Los alumnos con TDA/H muestran más concentración, atención y comportamientos menos disruptivos si se les permite escuchar música mientras realizan tareas de forma autónoma.



Ho2:

Los alumnos no muestran más concentración y atención, ni comportamientos menos disruptivos al escuchar música.



4. MATERIAL Y MÉTODOS



Para el objetivo 1:



Disponemos del listado de
alumnos con necesidades
educativas especiales



Desde 2013-2014
hasta 2020-2021

Completamente anónimo



4. MATERIAL Y MÉTODOS

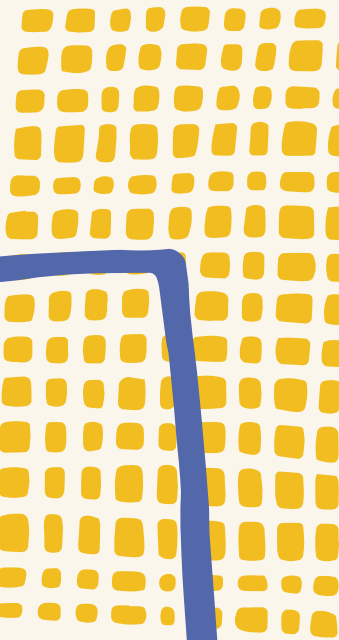


Para el objetivo 2:

**Se repartió una autorización,
para que los niños y sus
familias aceptaran o no su
participación de forma
anónima**

**Los profesores tomaron
apuntes sobre su
comportamiento**

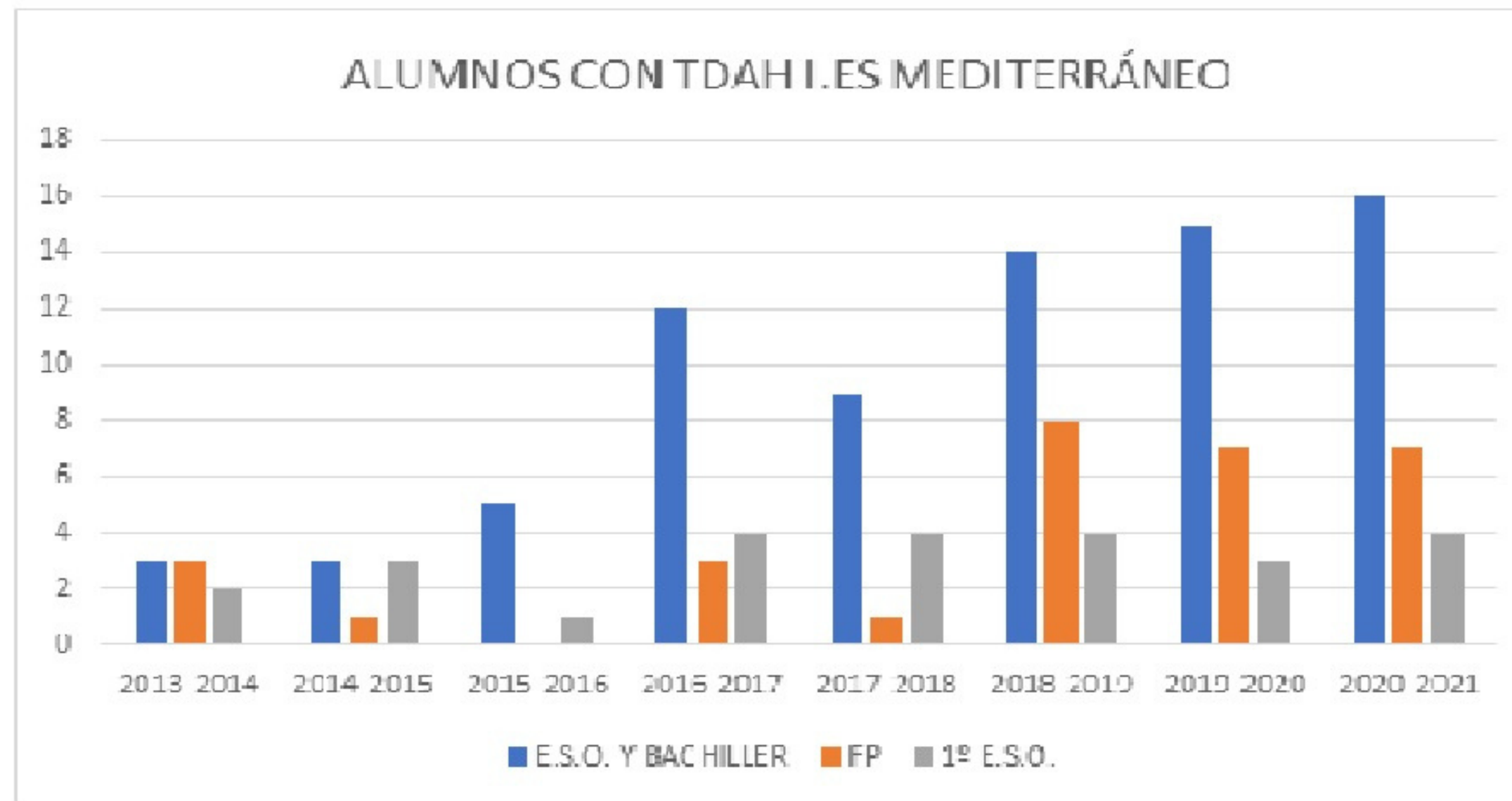
**Eligieron la música
durante la
realización de las
actividades**



5.RESULTADOS

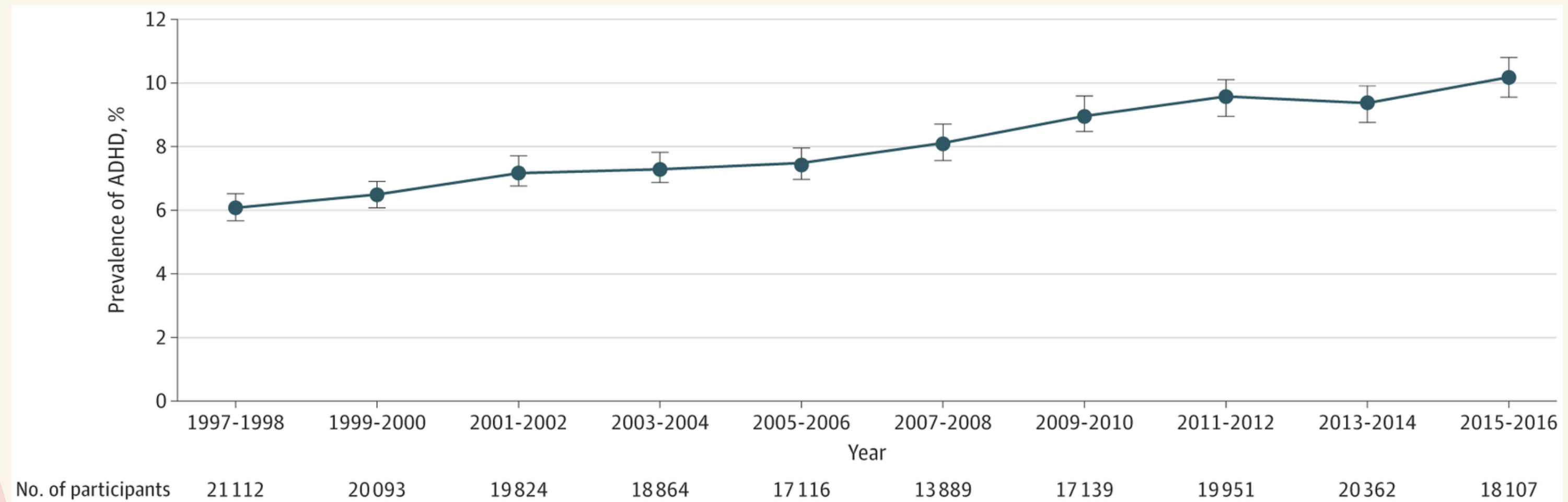
Gráfica con resultados de diagnósticos de TDAH en los últimos 8 cursos escolares:

TENDENCIA ASCENDENTE, sobre todo en 1ºESO. Aumento de los casos diagnosticados.



5.RESULTADOS

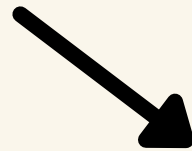
Gráfica de un estudio en EEUU, tendencia similar a la de nuestra investigación.



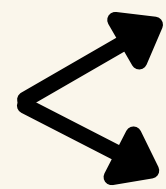
5.RESULTADOS

Tras la observación de alumnos diagnosticados:

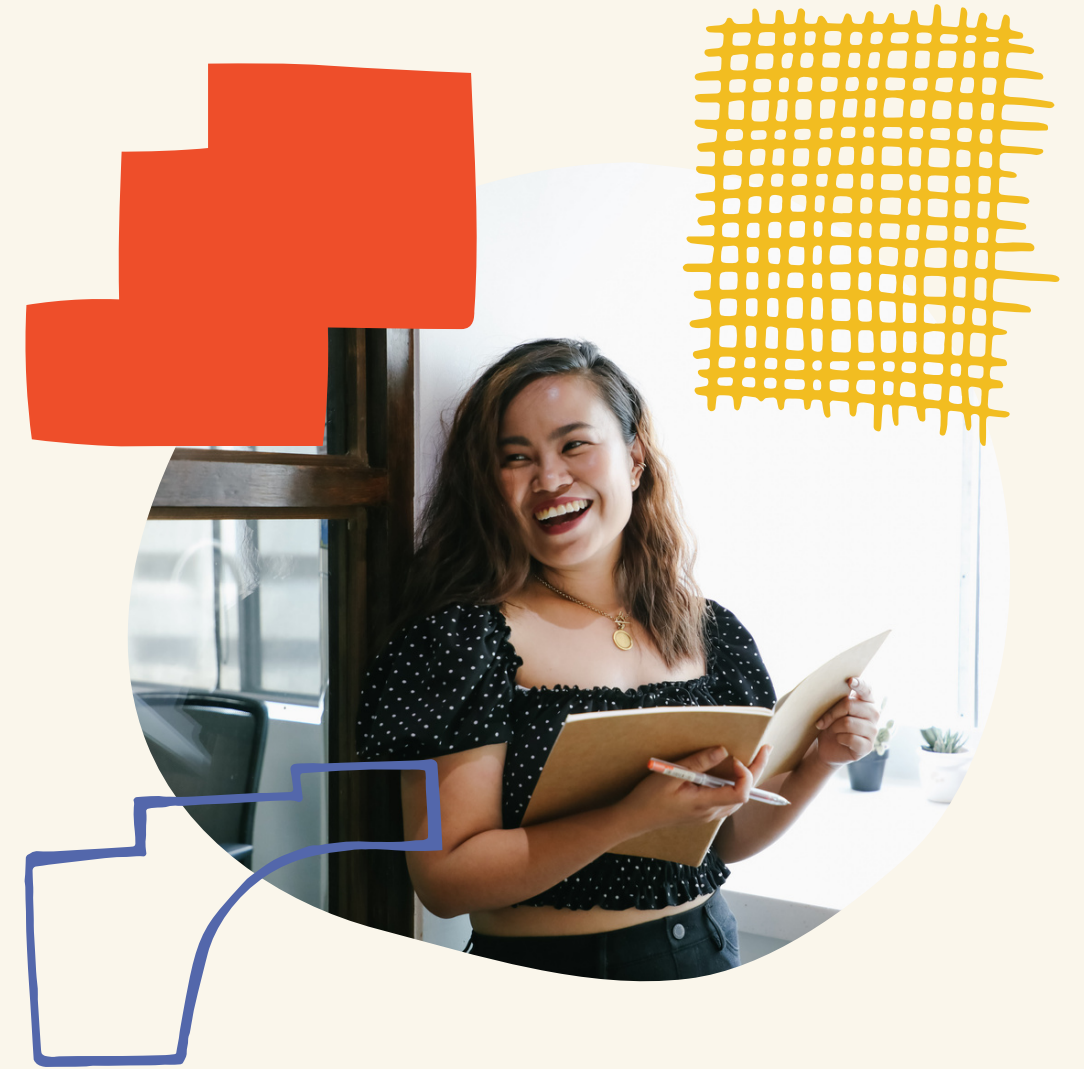
Valoración del
profesorado

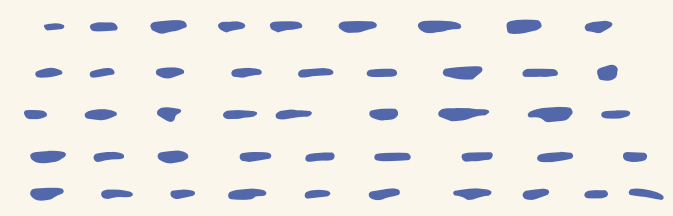


Alumnos



+ concentrados
- disruptivos





6. CONCLUSIONES



Aumento en el número de casos desde 2013-2014 hasta 2020-2021:

Hi1 e Hi2 son ciertas.

Por cantidad de diagnósticos



Por matrículas



Intervención con resultado positivo.



Simultanear estímulos

SOLUCIÓN eficaz contra el TDAH

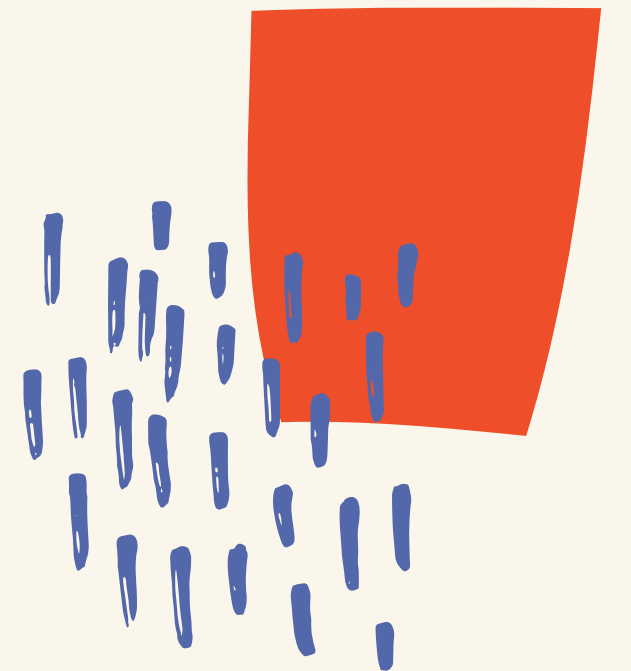
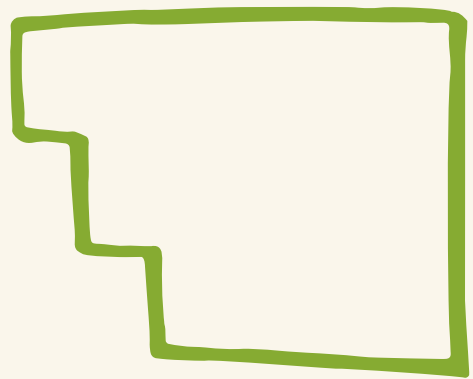




NUESTRO BLOG

En él encontraréis **TODO NUESTRO TRABAJO**

<https://otroscaminostdah.blogspot.com/>



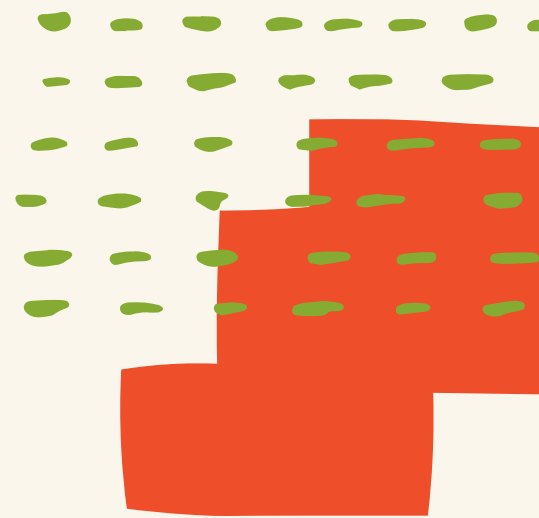
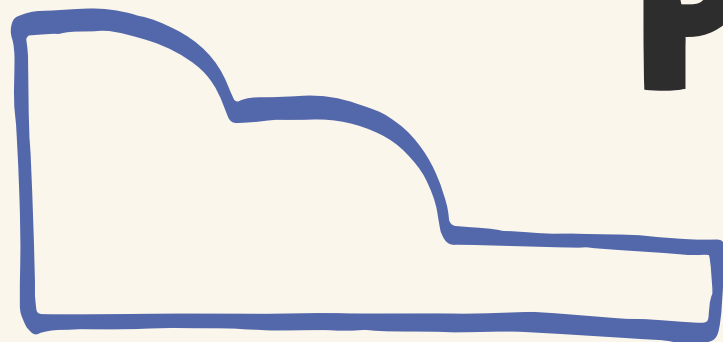
BIBLIOGRAFÍA Y WEBGRAFÍA



**Imágenes utilizadas de uso
libre de Canva:
<https://www.canva.com/>**



**AGRADECIMIENTOS A
NUESTRO PROFESOR
COORDINADOR, A NUESTRO
ORIENTADOR, Y A TODAS
LAS FAMILIAS Y
PROFESORES IMPLICADOS**





**¡GRACIAS POR
VUESTRA ATENCIÓN!**

