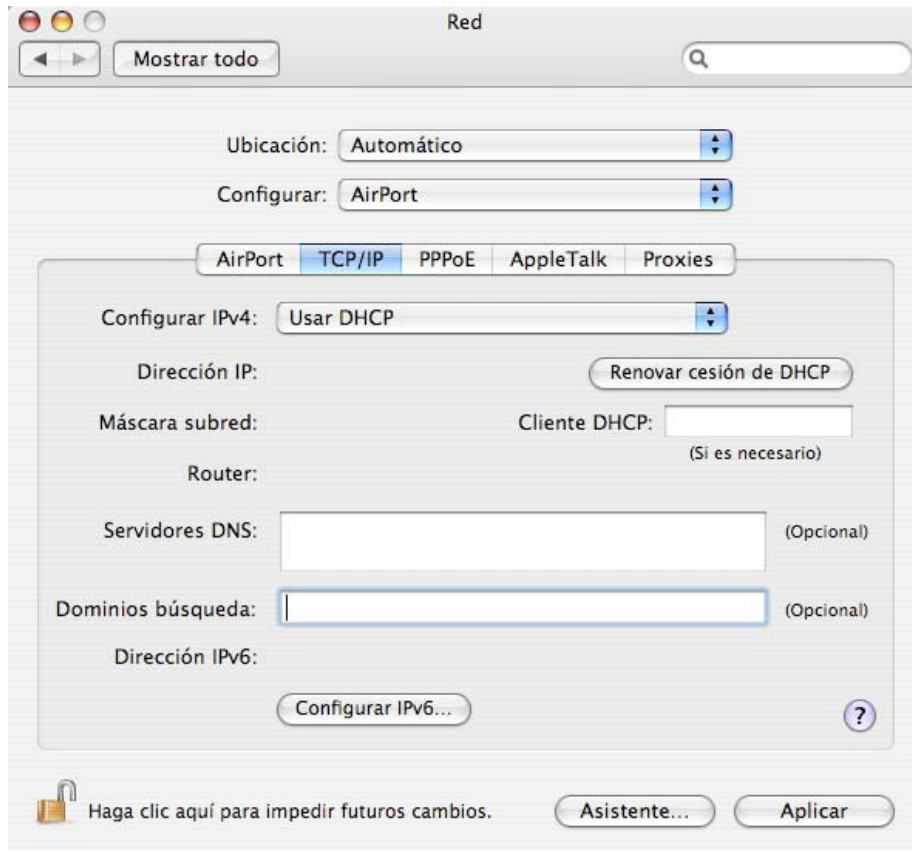


Configuración DHCP

El primer paso es asegurarnos que nuestro equipo está configurado para obtener su dirección IP a través de un servidor DHCP. Para ello, accedemos a “Preferencias del sistema” -> Red -> Configurar: AirPort -> TCP/IP -> Configurar IPv4: **Usar DHCP**. El resultado de la configuración, se muestra a continuación:



pulsamos Aplicar y salimos de Preferencias del sistema.

Configuración de la conexión a Internet

En aplicaciones acceder a “Conexión a internet”



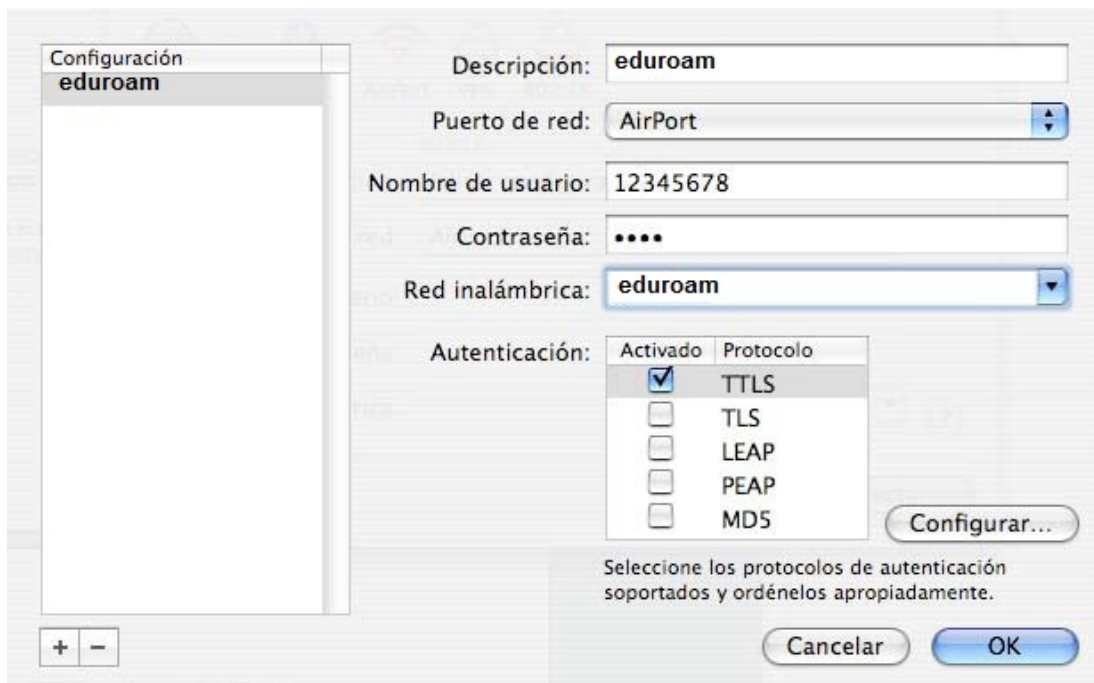
Si no aparece la pestaña 802.1X, acceder al menu Archivo y seleccionar “**Nueva conexión 802.1X...**”. Nos aparecerá una nueva pestaña 802.1X.

Accedemos a ella y seleccionamos en Configuración -> “**Editar Configuraciones**”

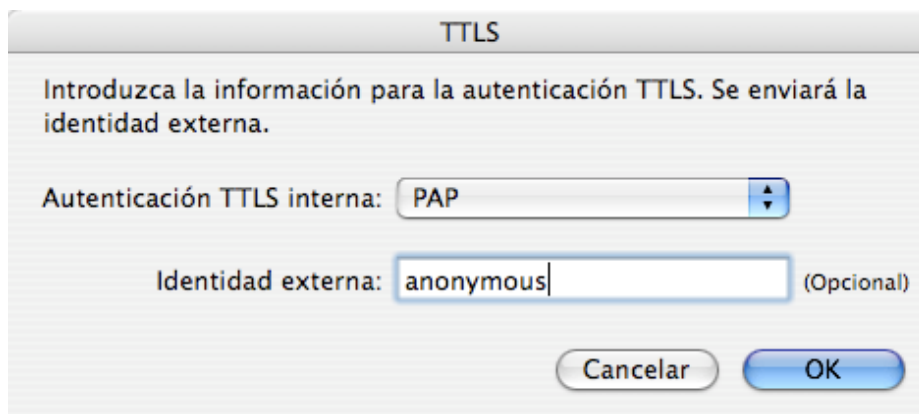
QuickTime™ and a
TIFF (sin comprimir) decompressor
are needed to see this picture.

Una vez dentro, usamos “**eduroam**” en la descripción, en Nombre de usuario debemos introducir nuestro DNI sin letra y en el apartado de Contraseña se usará la contraseña asignada al Correo.

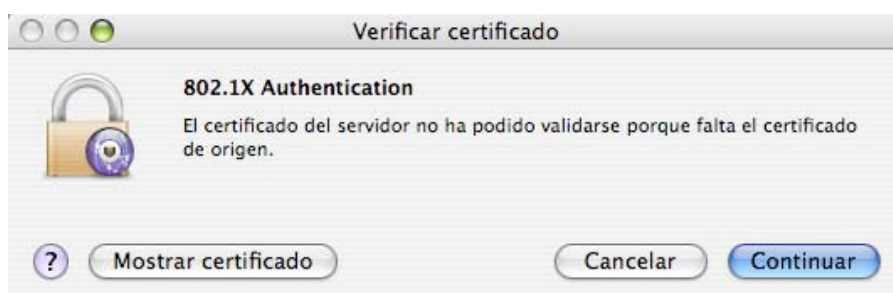
En red inalámbrica, seleccionamos **eduroam**.



En autenticación seleccionamos únicamente **TTLS** y pulsamos Configurar. Nos aparecerá una pantalla de configuración de TTLS, en ella seleccionamos **PAP** como “Autenticación TTLS interna” y **anonymous** como “Identidad externa”.



Pulsamos **OK** para salir de la configuración de TTLS y **OK** otra vez para salir de la configuración de 802.1X. Una vez fuera pulamos “Conectar”, nos aparecerá una petición para aceptar el certificado del servidor radius,



aceptamos todo y se habrá completado la conexión.

Nota: en nuevas versiones aparecerá un nuevo apartado '**Dominio**'. Hay que poner upct.es.