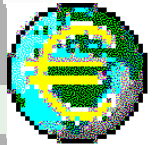


*Gestión Logística
en entorno internacional (JRMG)*



FILOSOFÍA DEL INTERNATIONAL LOGISTIC MANAGEMENT GAME

La versión para Internet del ILMG 3.0 simula un determinado número de compañías (llamadas "corporations") compitiendo con diferentes productos en mercados diferentes, situados en diferentes lugares ("regions"). Estas compañías, crean unidades (o factorías) que pueden tener diferentes funciones en uno o más lugares. Las diferentes funciones que puede desempeñar cada una de estas factorías abarca desde las tareas de producción hasta la de distribución de productos terminados. Los productos terminados pueden ser transportados entre los diferentes lugares en los que se haya construido una factoría, y una vez allí pueden ser vendidos al mercado al que abastece la misma. Hasta aquí la filosofía del programa, nos encontramos en un entorno virtual en el que varias empresas (representadas por diferentes equipos compuestos por un determinado número de jugadores) deben competir por la venta de su productos tomando decisiones no solo en cuanto a precios, publicidad, producción o desarrollo de producto, sino también financieras y contables.

El programa ofrece información sobre la Cuenta de Resultados de la empresa, el Balance y la situación financiera de la misma (en tiempo real o simplemente los obtenidos en los periodos que el jugador desee revisar). La estrategia financiera de la empresa (prestamos, compra y venta de activos...) es un factor determinante en el desarrollo del juego, ya que la adquisición de pasivos o activos así como la venta de estos últimos en determinados momentos puede determinar el ganador del mismo.

Liquidity Actions

Current Balance Sheet of Adams & Co at October 15, 2018

Liquidity Actions

Sell Assets

Issue New Stock

ASSETS		43,449,180	LIABILITIES		16,611
Current Assets			Current Liabilities		
Current Bank Account (Debit)	48,248,320		Current Bank Account (Credit)		
Interest Receivable	200,960		Accrued Interest	16,611	
Short Term Investments	1,000,000		Trade Creditors		
Trade Debtors			Current Tax Due		
Materials-on-Order			Bank Loans	-4,000,000	
Materials-in-Transit			Provision for Stock Writedown		
Raw Material Stock			Sell Assets		
Work-in-Progress					
Finished Goods	2,000,000				
Goods-in-Transit					
Fixed Assets					
Buildings and Machinery					
Warehouses					
Plants under Construction					
TOTAL	43,449,180				

Type of Asset	Plant	Location/ Security	Acquisition Value	Depreciation	Book Value/ Current Value	%	Liquidation Value	Sell?
Inventory Amazonas	Unit 1	Europe	500,000	0	500,000	60	300,000	Yes
Inventory Bonanzas	Unit 1	Europe	500,000	0	500,000	60	300,000	No
Inventory Amazonas	Unit 2	The Far East	500,000	0	500,000	60	300,000	Yes
Inventory Bonanzas	Unit 2	The Far East	500,000	0	500,000	60	300,000	No
Securities		Mining Co	1,000,000	0	8,440,000	90	7,596,000	No
							Gross Liquidity Change	600,000
							Fixed Transaction Cost	100,000
							Variable Transaction Cost	30,000
							Net Liquidity Change	470,000

Balance de Situación

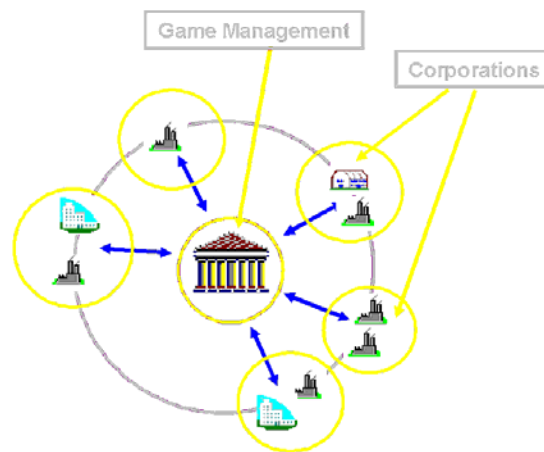
Sell Assets

Type of Asset	Unit	Location/ Security	Acquisition Value	Depreciation	Book Value/ Current Value	%	Liquidation Value	Sell?
Inventory Amazonas	Unit 1	Europe	500,000	0	500,000	60	300,000	Yes
Inventory Bonanzas	Unit 1	Europe	500,000	0	500,000	60	300,000	No
Inventory Amazonas	Unit 2	The Far East	500,000	0	500,000	60	300,000	Yes
Inventory Bonanzas	Unit 2	The Far East	500,000	0	500,000	60	300,000	No
Securities		Mining Co	1,000,000	0	8,440,000	90	7,596,000	No
							Gross Liquidity Change	600,000
							Fixed Transaction Cost	100,000
							Variable Transaction Cost	30,000
							Net Liquidity Change	470,000

Compra y Venta de Activos

ESTRUCTURA DEL INTERNATIONAL LOGISTICS MANAGEMENT GAME

El director del juego confecciona un escenario decidiendo un determinado número de parámetros, tales como el número de "regions" disponibles, el nombre de las mismas y muchas más características referidas a la cantidad de productos disponibles, el tipo de interés principal, los tipos de préstamos a los que pueden acceder los jugadores, etc.



Una vez comenzado el juego, los diferentes equipos adoptan decisiones de diferentes tipos, englobando producción, marketing, logística, finanzas... todas aquellas relacionadas con el proceder natural de una empresa que desarrolla su actividad en un entorno económico competitivo.

Algunas Pantallas de decisiones estratégicas

Marketing

Market Decisions

Region	Current Price	Current Price Bonuses	Product A - Amazonas	Product B - Bonanzas
Market 1	South America			
Market 2	Europe			

Advertising Decisions

Region	Product A - Amazonas	Product B - Bonanzas
Market 1	South America	
Market 2	Europe	

Product Development Decisions

Product	New Decision	Previous Decision
Product A - Amazonas		
Product B - Bonanzas		

Reserved Inventory Levels

Region	Current Level	Current Level Bonuses	Product A - Amazonas	Product B - Bonanzas
Unit 1	Europe			
Unit 2	The Far East			

Transporte

Transportation Decisions

Unit	Origin	Product	Amount	Date	Status	Mode
Unit 1	Europe	Amazonas	0	Unit 1	07/2014	Open
Unit 2	The Far East	Amazonas	0	Unit 2	07/2014	Open

Current Transportation Activities

Date	From	Amount	To	Product	Status	Mode
------	------	--------	----	---------	--------	------

Inversión

Investment Decisions

Production Improvement Decisions

Region	Current Capacity	Current Decision	Previous Decision
Unit 1	Europe		
Unit 2	The Far East		

Capacity Investment Decisions

Region	Current Capacity	Current Decision	Previous Decision
Unit 1	Europe		
Unit 2	The Far East		

Warehouse Investment Decisions

Region	Current Capacity	Current Decision	Previous Decision
Unit 1	Europe		
Unit 2	The Far East		

Financieras

Liquid Assets and Loans

Account	Current Amount	Interest Rate	Loan Period	Payment Frequency
Current Account (Debit)	41,500,000	0.00		
Current Account (Credit)	0	10.50		
Current Bank Facility	0		8.00	
Unsecured Overdraft Facility (at Unsecured Overdraft)	0			
Secured Bank Loan	10,000,000	11.50	5	Quarterly

Securities

Security	Purchase Value	Number of Shares	Amount Purchased	Market Price	Market Value	Unrealized Profit/Loss	Percentage Change	Purchases (x)	Sales (y)
Security 1: Mining Co.	1,000,000	1,000,000	1,000,000	100.00	1,180,000	180,000	18.00%	1	0
Security 2: Construction Ltd.				100.40					
Security 3: Insurance Bank Plc.				90.90					
Security 4: Flights & Hotels Inc.				90.90					
Security 5: Engineering Co.				90.90					

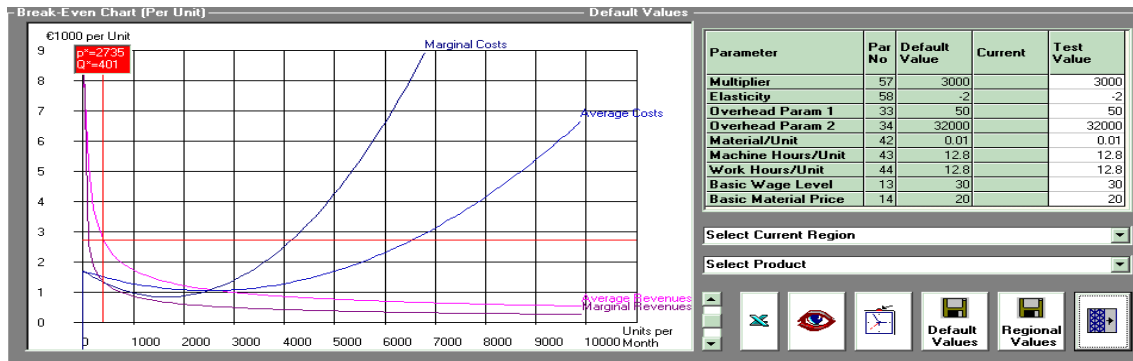
Sell Assets

Type of Asset	Unit	Location/Security	Acquisition Value	Depreciation	Book Value/Current Value	%	Liquidation Value	Sell?
Inventory Amazonas	Unit 1	Europe	500,000	0	500,000	60	300,000	Yes
Inventory Bonanzas	Unit 1	Europe	500,000	0	500,000	60	300,000	No
Inventory Amazonas	Unit 2	The Far East	500,000	0	500,000	60	300,000	Yes
Inventory Bonanzas	Unit 2	The Far East	500,000	0	500,000	60	300,000	No
Securities		Mining Co.	1,000,000	0	8,440,000	90	7,595,000	No

Gross Liquidity Change: 500,000
 Fixed Transaction Cost: 100,000
 Variable Transaction Cost: 30,000
 Net Liquidity Change: 470,000

Compra y Venta de activos

Las consecuencias de estas decisiones son el resultado del procesamiento de información del programa Principal, instalado en el Laboratorio del Departamento, el cual funciona continuamente durante el desarrollo del juego. Los resultados de estas decisiones se muestran en diferentes informes, tales como la cuenta de resultados, el Balance Económico, el Informe de ventas... etc.



Ejemplo de Uno de los Instrumentos de Control del Juego

